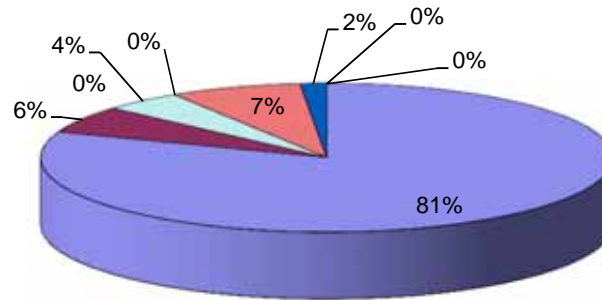


TIPO DE RESPUESTA

TIPO DE RESPUESTA			
1	Afirmativa (49) Afirmativa en versión pública (5)	54	81%
2	Improcedente	4	6%
3	Incompetencia	0	0%
4	Inexistencia	3	4%
5	Información No Generada	0	0%
6	Negativa parcial	5	7%
7	Reservada	1	1%
8	Pendientes	0	0%
9	Confidencial	0	0%
TOTAL		67	100%

Solicitudes Clasificadas por Tipo de Respuesta



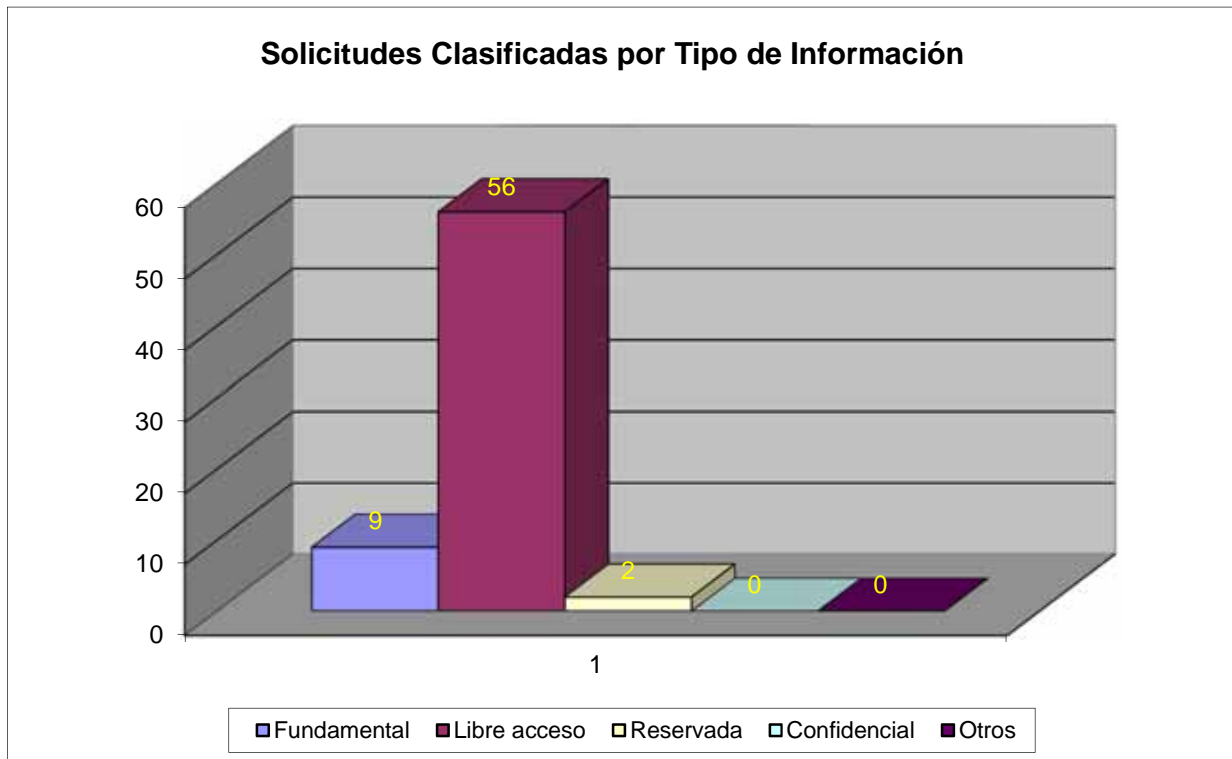
- Afirmativa (49) Afirmativa en versión pública (5)
- Incompetencia
- Información No Generada
- Reservada
- Confidencial
- Improcedente
- Inexistencia
- Negativa parcial
- Pendientes

La presente grafica muestra de modo porcentual, el tipo de respuestas que se dieron

a las solicitudes de información recibidas.

TIPO DE INFORMACIÓN

TIPO DE INFORMACIÓN			
1	Fundamental	9	13%
2	Libre acceso	56	84%
3	Reservada	2	3%
4	Confidencial	0	0%
7	Otros	0	0%
TOTAL		67	100%

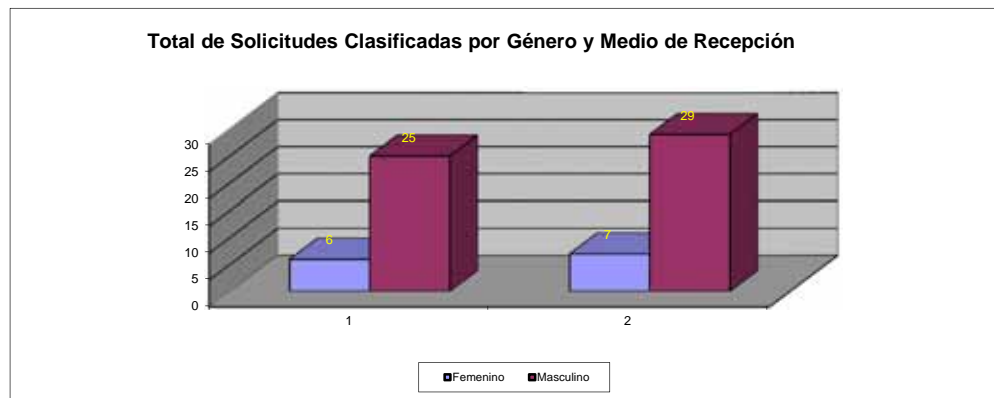
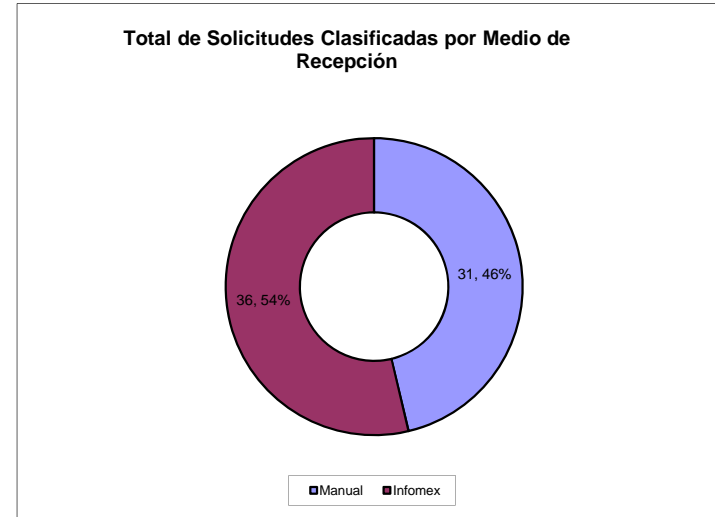
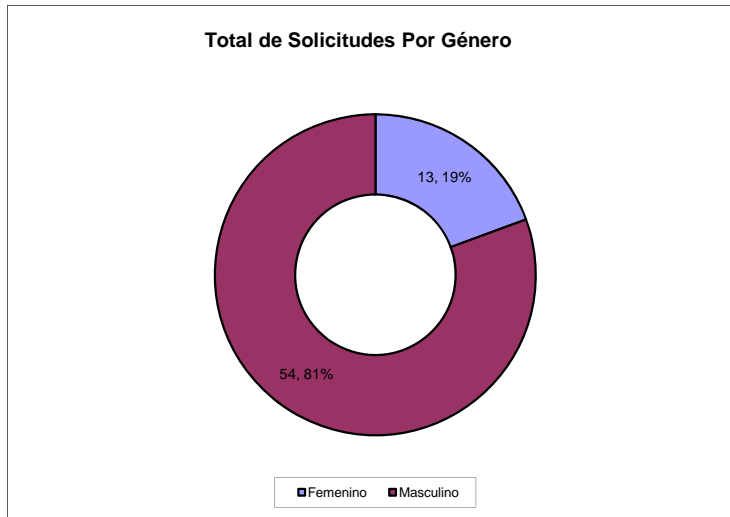


La presente grafica muestra la cantidad de solicitudes que se recibieron

de acuerdo a la clasificación de la información.

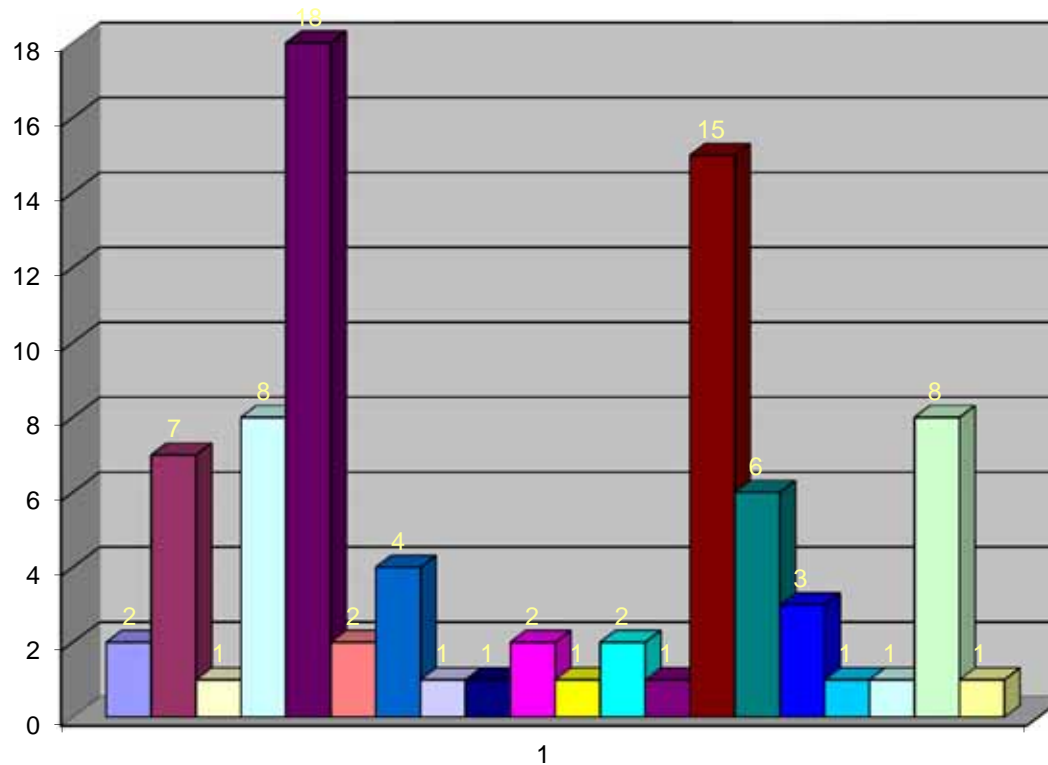
SOLICITUDES POR GÉNERO Y FORMATO

SOLICITUDES POR GÉNERO Y FORMATO					
		Manual	Infomex	TOTAL	%
1	Femenino	6	7	13	19.40%
2	Masculino	25	29	54	80.60%
TOTAL		31	36	67	100%



Las presentes graficas muestran la cantidad y porcentaje de solicitudes que se recibieron clasificacando género y forma de recepción.

Total de Solicitudes Enviadas a las Dependencias



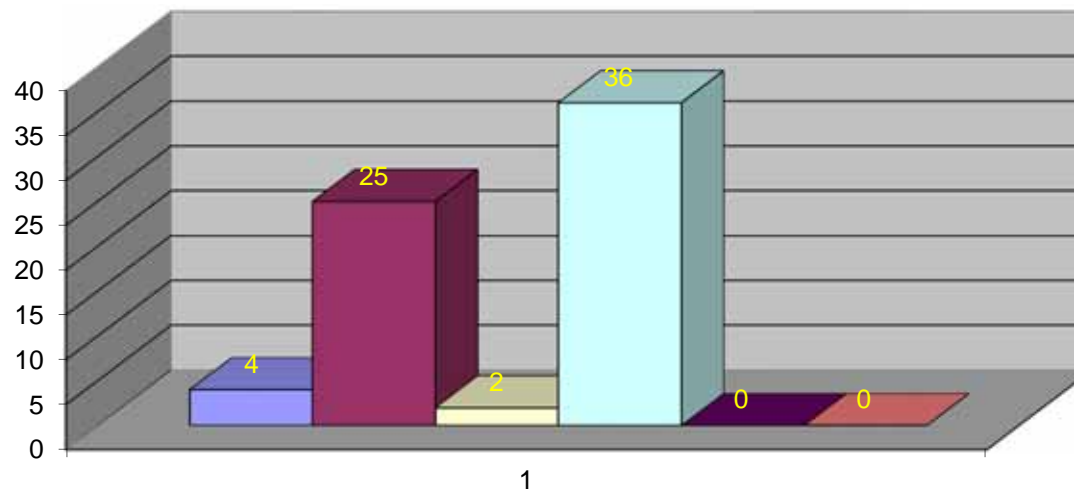
- | | |
|---|---|
| ■ Dir. Comunidad y Vivienda Digna | ■ Dirección General de Obras Públicas |
| □ Dirección de Alumbrado | □ Tesorería |
| ■ Dirección General de Ordenamiento Territorial | ■ Dirección de Agua Potable |
| ■ Dirección de Padrón y Licencias | □ Coord. De Desarrollo Social |
| ■ Dirección de Panteones | ■ Dirección de Catastro |
| ■ Dir. Gral. Seguridad Pública | ■ Dirección de Comunicación Social |
| ■ Dirección de Participación Ciudadana | ■ Unidad de Transparencia e Información |
| ■ Secretaría General | ■ Sindicatura |
| ■ Dir. Gral. Atención Ciudadana | □ Dir. Gral. Servicios Médicos |
| □ Dirección General Administrativa | ■ Coord. Política |

La presente grafica muestra la cantidad de solicitudes enviadas a cada Dependencia.

INFORMACIÓN POR TEMÁTICA

Información por temática	
Acuerdos	4
Información Económico Administrativa	25
Servicios Públicos	2
Trámites	36
Marco Normativo	0
Otros	0
Total	67

Clasificación de Solicitudes por Temática

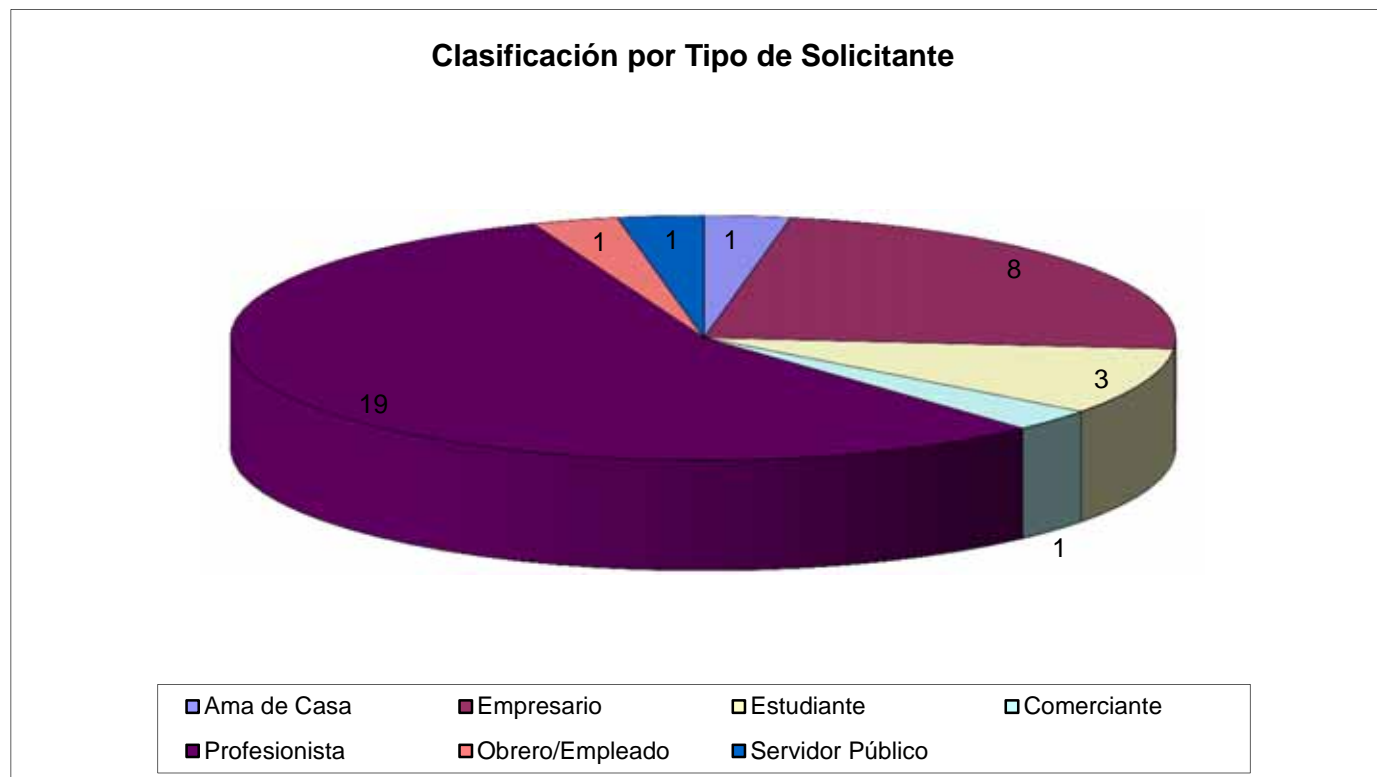


■ #¡REF! ■ #¡REF! □ #¡REF! □ #¡REF! ■ #¡REF! ■ #¡REF!

La presente grafica muestra la clasificación de las solicitudes de acuerdo a la temática de la información.

Tipo de Solicitante	
Ama de Casa	1
Empresario	8
Estudiante	3
Comerciante	1
Profesionista	19
Obrero/Empleado	1
Servidor Público	1
Total	34

TIPO DE SOLICITANTE



La presente grafica presenta la clasificación de la información de acuerdo al tipo de solicitante que realizó la solicitud

