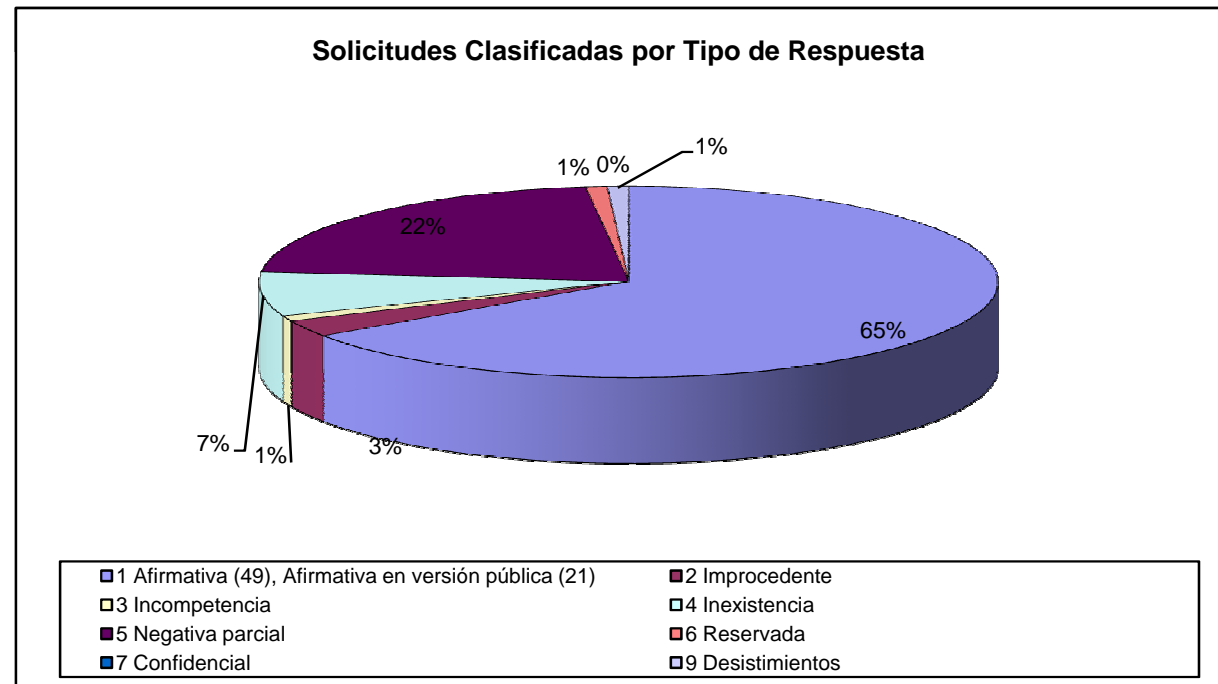


TIPO DE RESPUESTA

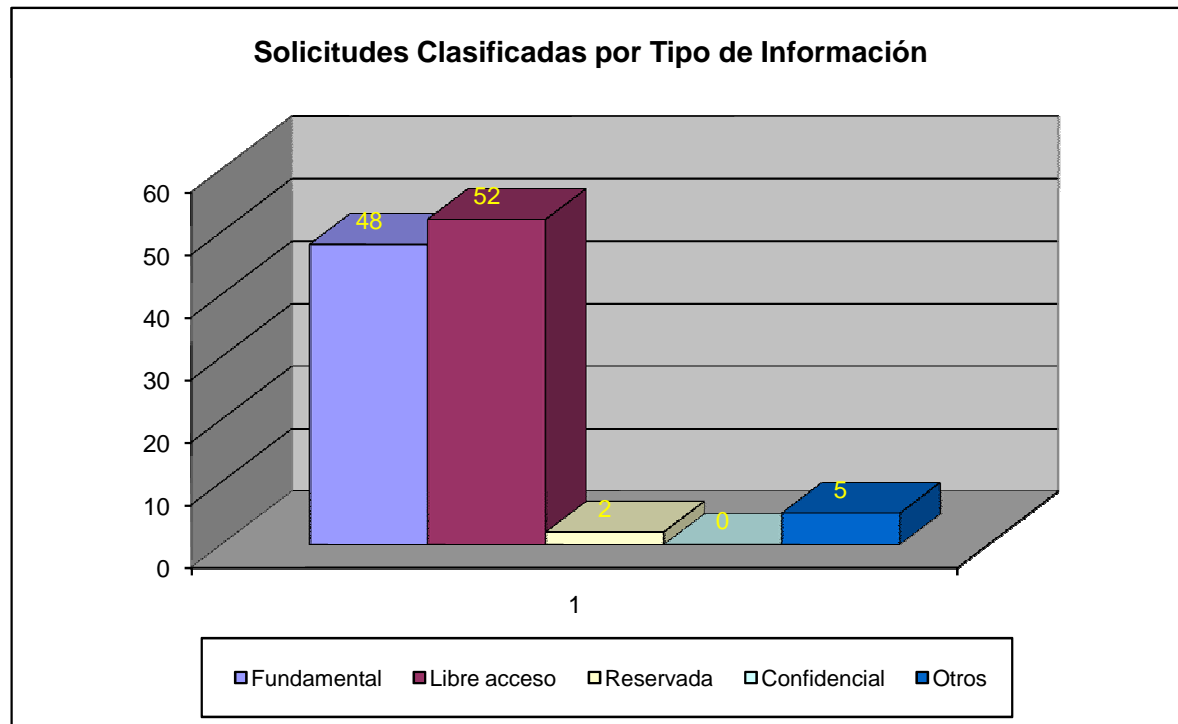
TIPO DE RESPUESTA			
1	Afirmativa (49), Afirmativa en versión pública (21)	70	65%
2	Improcedente	3	3%
3	Incompetencia	1	1%
4	Inexistencia	8	7%
5	Negativa parcial	23	21%
6	Reservada	1	1%
7	Confidencial	0	0%
9	Desistimientos	1	1%
TOTAL		107	100%



La presente grafica muestra de modo porcentual, el tipo de respuestas que se dieron

TIPO DE INFORMACIÓN

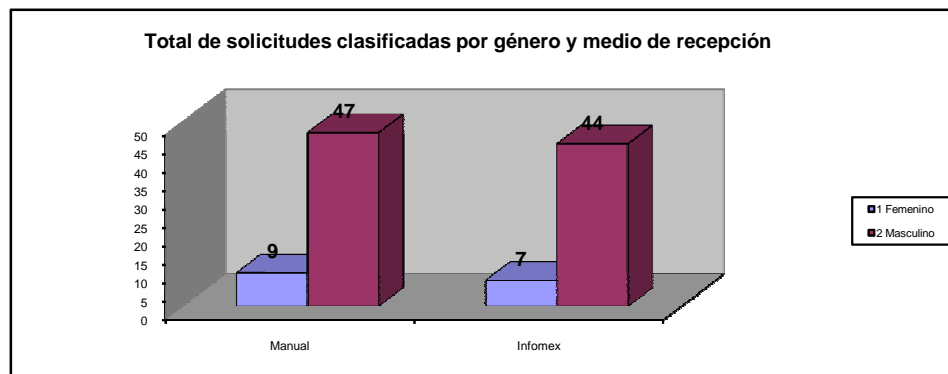
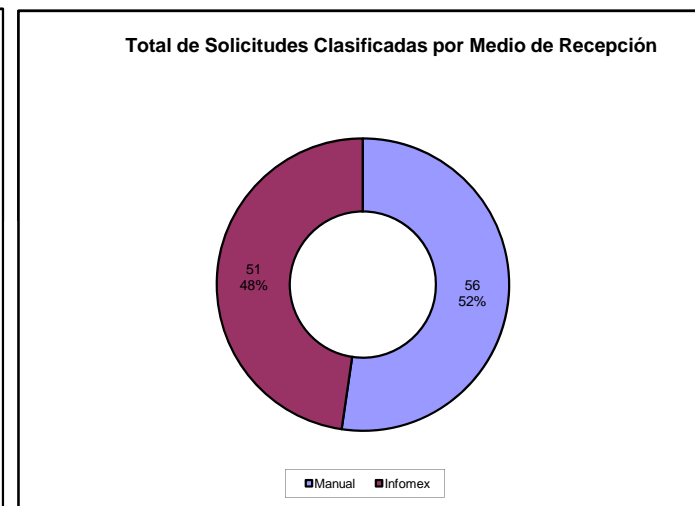
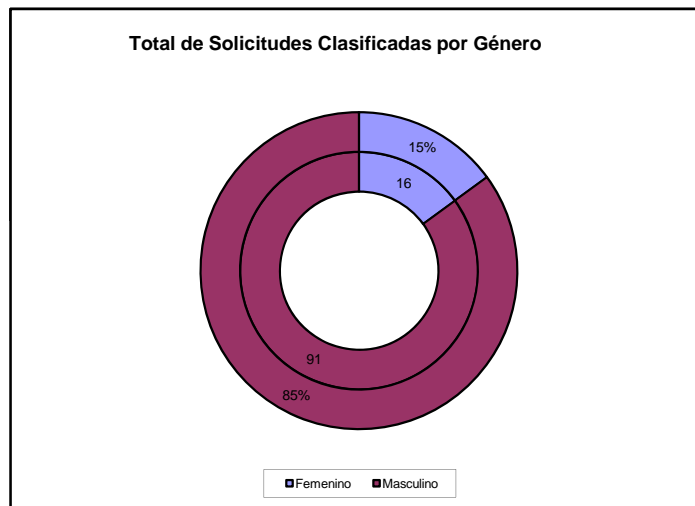
TIPO DE INFORMACIÓN			
1	Fundamental	48	45%
2	Libre acceso	52	49%
3	Reservada	2	2%
4	Confidencial	0	0%
7	Otros	5	5%
TOTAL		107	100%

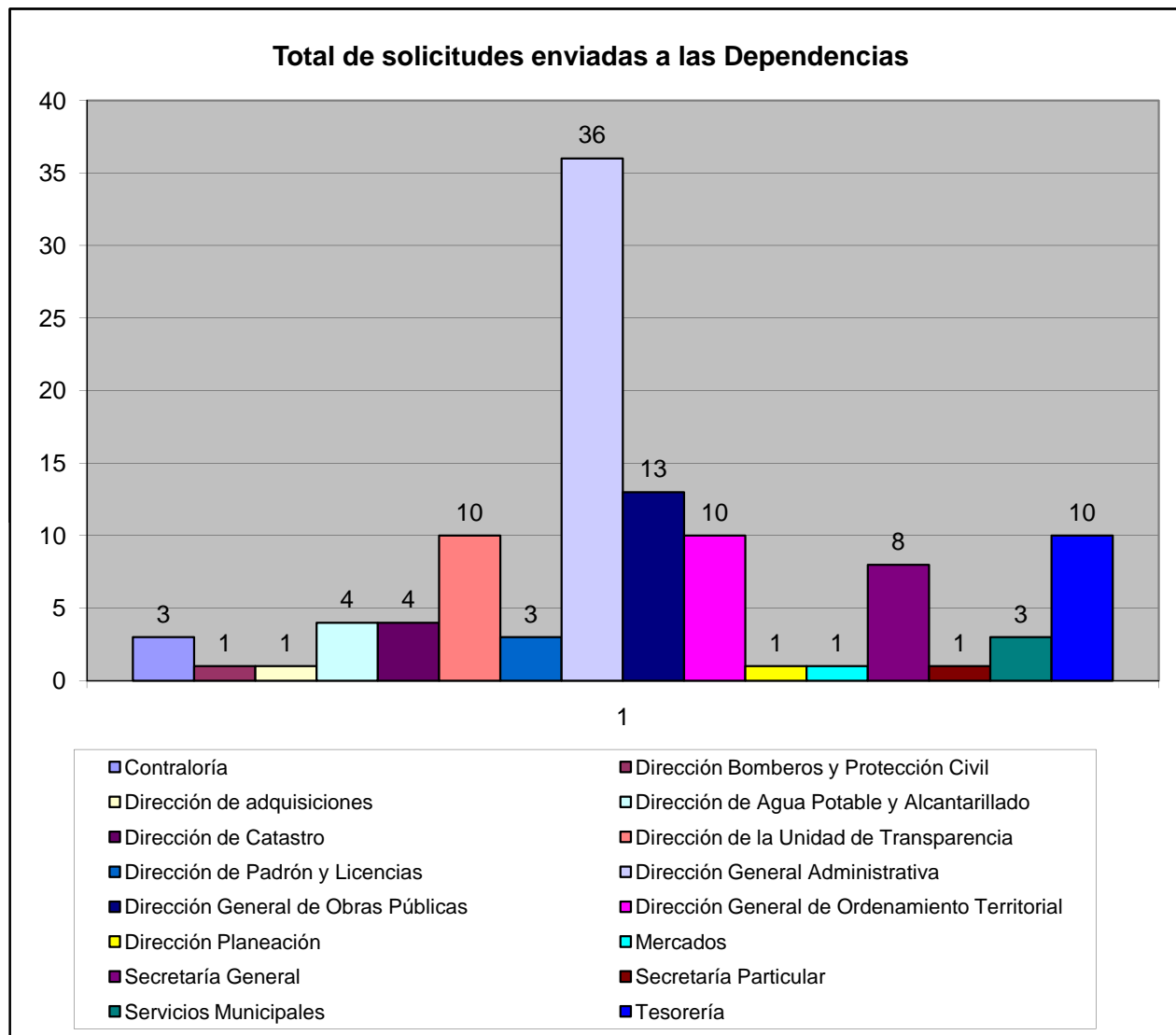


La presente grafica muestra la cantidad de solicitudes que se recibieron

SOLICITUDES POR GÉNERO Y FORMATO

SOLICITUDES POR GÉNERO Y FORMATO					
		Manual	Infomex	TOTAL	%
1	Femenino	9	7	16	15%
2	Masculino	47	44	91	85%
TOTAL		56	51	107	100%

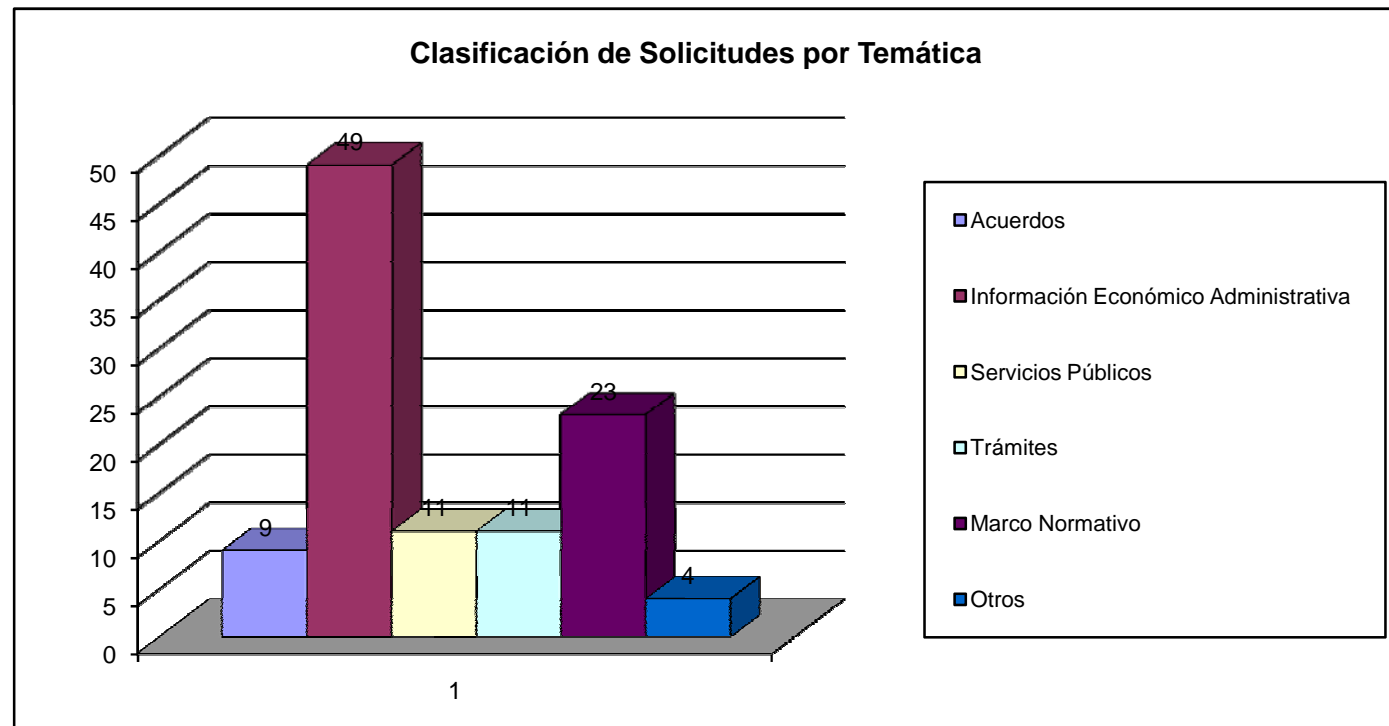




La presente grafica muestra la cantidad de solicitudes enviadas a cada Dependencia.

INFORMACIÓN POR TEMÁTICA

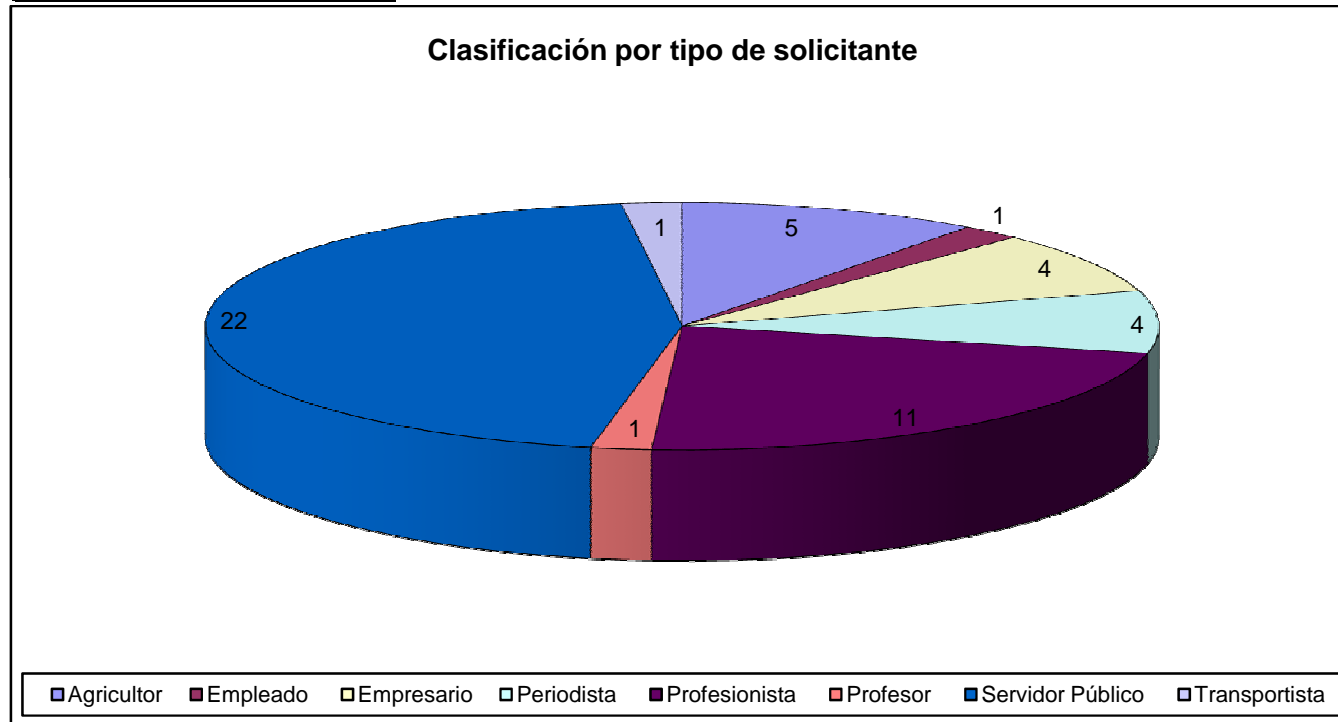
Información por temática	
Acuerdos	9
Información Económico Administrativa	49
Servicios Públicos	11
Trámites	11
Marco Normativo	23
Otros	4
Total	107



La presente grafica muestra la clasificación de las solicitudes de acuerdo a la temática de la información.

Tipo de Solicitante	
Agricultor	5
Empleado	1
Empresario	4
Periodista	4
Profesionista	11
Profesor	1
Servidor Público	22
Transportista	1
Total	49

TIPO DE SOLICITANTE



La presente grafica presenta la clasificación de la información de acuerdo al tipo de solicitante que realizó la solicitud

INFORMACIÓN DIVERSA		
1	Edad promedio (solicitantes)	40
2	Nivel Educativo (solicitantes)	Licenciatura
3	Soporte material elegido	Copia simple
4	Medio por el cuál se enteró de la UTI	Medios de comunicación