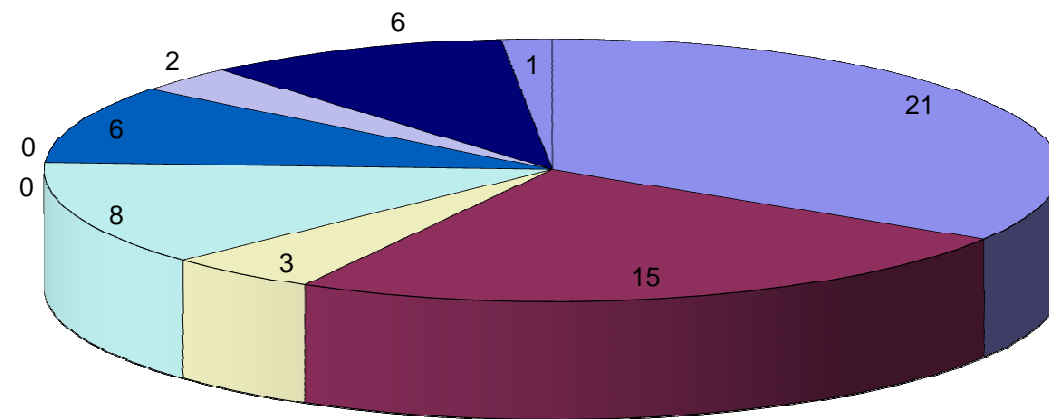


**TIPO DE RESPUESTA**

TIPO DE RESPUESTA			
1	Procedente	21	34%
2	Procedente parcialmente por confidencialidad	15	24%
3	Procedente parcialmente por reserva	3	5%
4	Procedente parcialmente por inexistencia	8	13%
5	Improcedente por confidencialidad	0	0%
6	Improcedente por reserva	0	0%
7	Improcedente por inexistencia	6	10%
8	Remitidas al ITEI -Incompetencia	2	3%
9	Improc. por no contestar prevención	6	10%
9	Improc. por tratarse de un trámite	1	2%
<b>TOTAL</b>		<b>62</b>	<b>98%</b>

**Solicitudes Clasificadas por Tipo de Respuesta**



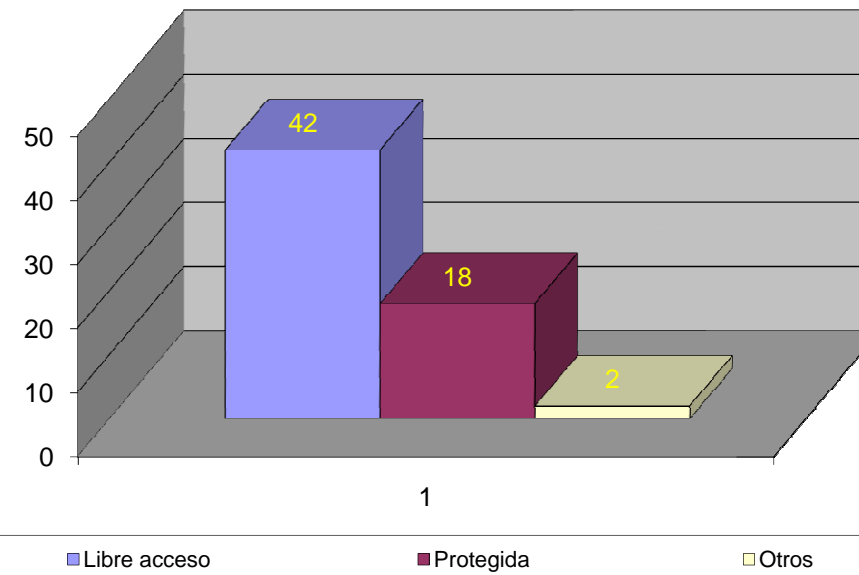
- Procedente
- Procedente parcialmente por reserva
- Improcedente por confidencialidad
- Improcedente por inexistencia
- Improc. por no contestar prevención
- Procedente parcialmente por confidencialidad
- Procedente parcialmente por inexistencia
- Improcedente por reserva
- Remitidas al ITEI -Incompetencia
- Improc. por tratarse de un trámite

La presente gráfica muestra de modo porcentual, el tipo de respuestas a las solicitudes de información recibidas.

**TIPO DE INFORMACIÓN**

TIPO DE INFORMACIÓN				
1	Libre acceso	42	68%	**
2	Protegida	18	29%	***
3	Otros	2	3%	
<b>TOTAL</b>		<b>62</b>	<b>100%</b>	

**Solicitudes Clasificadas por Tipo de Información**



La presente grafica muestra la cantidad de solicitudes que se recibieron de acuerdo a la clasificación de la información.

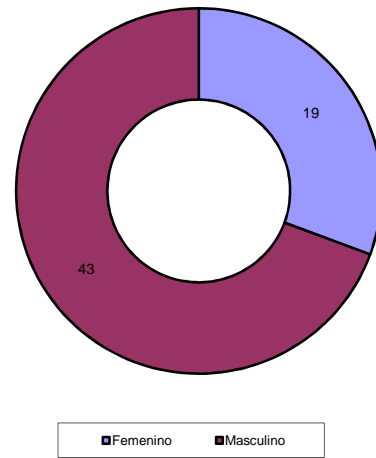
\*\* Dentro de esta clasificación, se encuentran contempladas las respuestas clasificadas como Procedentes y Procedentes Parcialmente

\*\*\* Dentro de esta clasificación, se encuentran contempladas la respuestas clasificadas Improcedente por Reserva y Confidencialidad

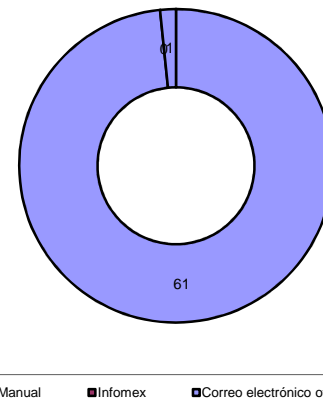
SOLICITUDES POR GÉNERO Y FORMATO

SOLICITUDES POR GÉNERO Y FORMATO						
		Manual	Infomex	Correo electrónico oficial	TOTAL	%
1	Femenino	18	0	1	19	30.65%
2	Masculino	43	0	0	43	69.35%
<b>TOTAL</b>		<b>61</b>	<b>0</b>	<b>1</b>	<b>62</b>	<b>100%</b>

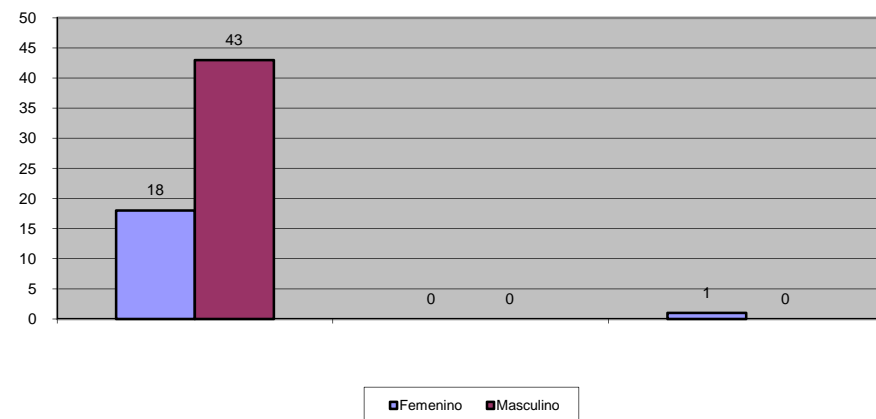
Total de Solicitudes Clasificadas por Género



Total de Solicitudes Clasificadas por medio de Recepción

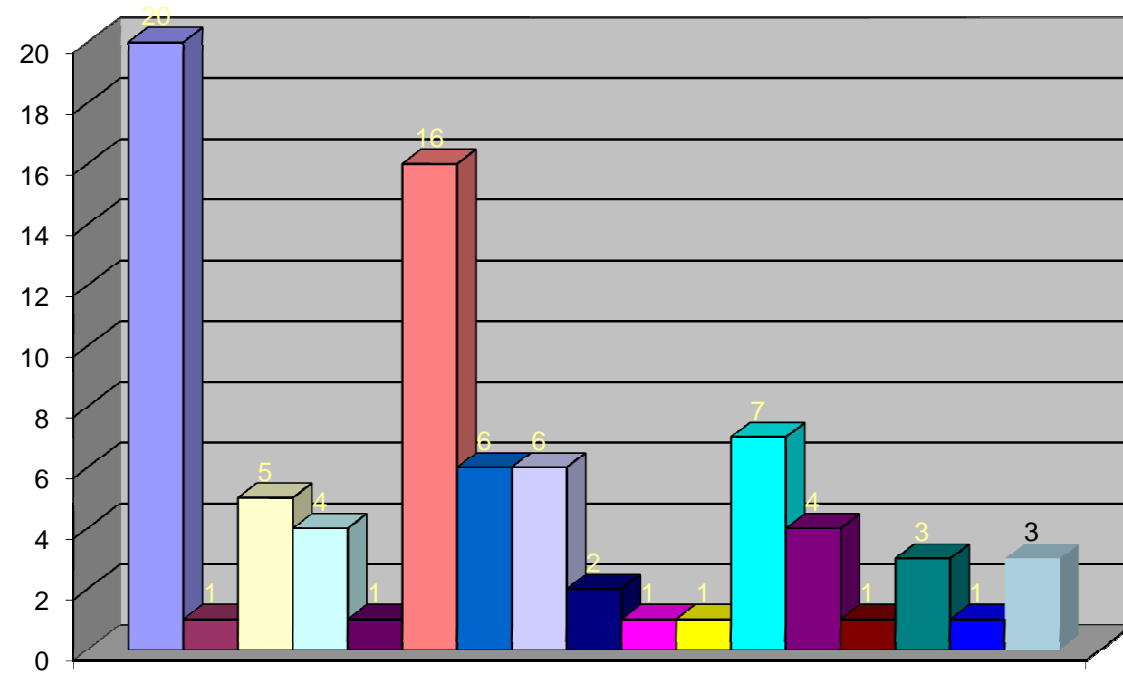


Total de Solicitudes Por Género y Medio de Recepción



Las presentes graficas muestran la cantidad y porcentaje de solicitudes que se recibieron por género y medio de recepción.

**Total de Solicitudes enviadas a las Dependencias**



- Unidad de Transparencia
- Tesorería
- Sindicatura
- Secretaría General
- Dirección de Programas Sociales
- Dirección General de Ordenamiento Territorial
- Dirección General de Obras Públicas
- Dirección General Administrativa
- Dirección de Protección Civil y Bomberos
- Dirección de Comunicación Social
- Dirección de Participación Ciudadana
- Dirección de Padrón y Licencias
- Dirección de Catastro
- Dir. Gral. Servicios Médicos
- Dir. Gral. Seguridad Pública
- Coordinación de Proyectos Estratégicos
- Coordinación de Desarrollo Social

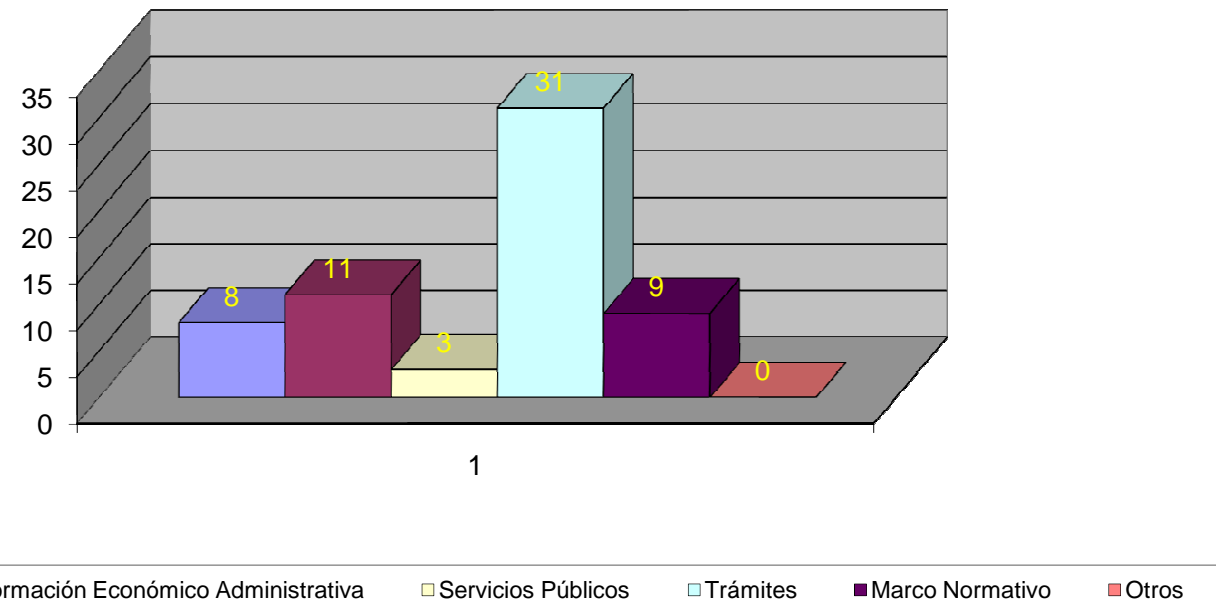
La presente gráfica muestra la cantidad de solicitudes enviadas a cada Dependencia.

**INFORMACIÓN POR TEMÁTICA**

Información por temática	
Acuerdos	8
Información Económico Administrativa	11
Servicios Públicos	3
Trámites	31
Marco Normativo	9
Otros	0
<b>Total</b>	<b>62</b>



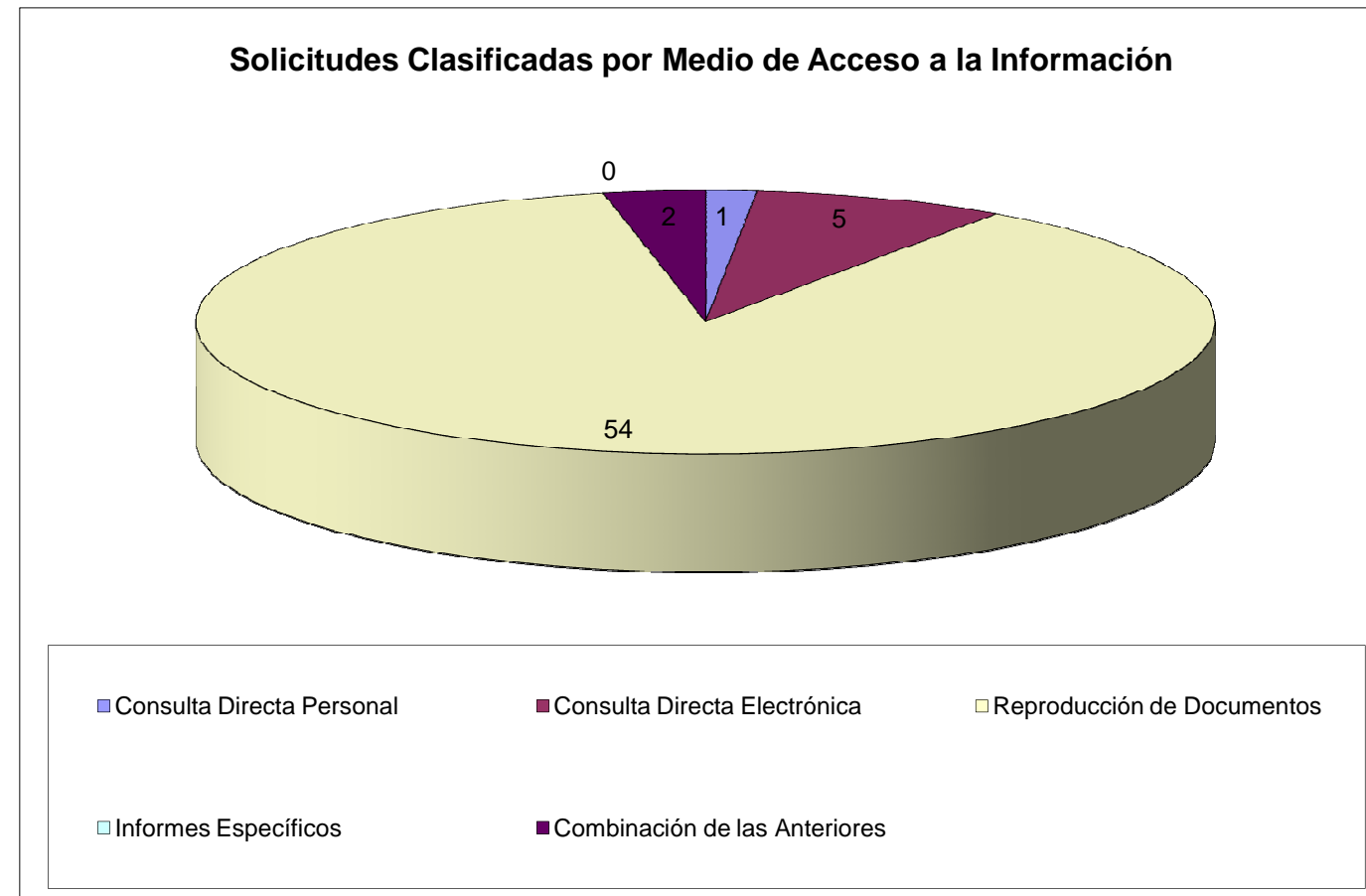
**Clasificación de Solicitudes por Temática**



La presente grafica muestra la clasificación de las solicitudes de acuerdo a la temática de la información.

### MEDIOS DE ACCESO A LA INFORMACIÓN

MEDIOS DE ACCESO A LA INFORMACIÓN			
1	Consulta Directa Personal	1	2%
2	Consulta Directa Electrónica	5	8%
3	Reproducción de Documentos	54	87%
4	Informes Específicos	0	0%
5	Combinación de las Anteriores	2	3%
<b>TOTAL</b>		<b>62</b>	<b>100%</b>



La presente grafica muestra de modo porcentual, el medio de acceso a la información solicitada.