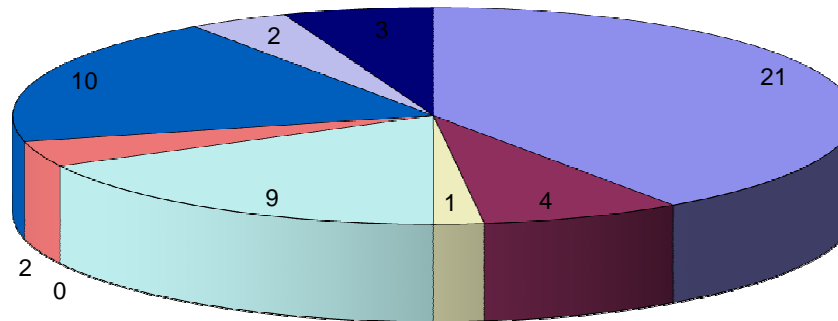


### TIPO DE RESPUESTA

TIPO DE RESPUESTA			
1	Procedente	21	40%
2	Procedente parcialmente por confidencialidad	4	8%
3	Procedente parcialmente por reserva	1	2%
4	Procedente parcialmente por inexistencia	9	17%
5	Improcedente por confidencialidad	0	0%
6	Improcedente por reserva	2	4%
7	Improcedente por inexistencia	10	19%
8	Remitidas al ITEI -Incompetencia	2	4%
9	Improc. por no contestar prevención	3	6%
<b>TOTAL</b>		<b>52</b>	<b>100%</b>

**Solicitudes Clasificadas por Tipo de Respuesta**



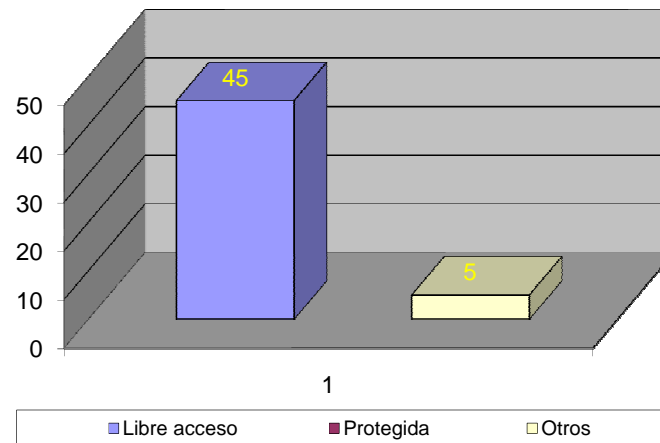
- Procedente
- Procedente parcialmente por confidencialidad
- Procedente parcialmente por reserva
- Procedente parcialmente por inexistencia
- Improcedente por confidencialidad
- Improcedente por reserva
- Improcedente por inexistencia
- Remitidas al ITEI -Incompetencia
- Improc. por no contestar prevención

La presente grafica muestra de modo porcentual, el tipo de respuestas a las solicitudes de información recibidas.

## TIPO DE INFORMACIÓN

TIPO DE INFORMACIÓN				
1	Libre acceso	45	90%	**
2	Protegida		0%	***
3	Otros	5	10%	
<b>TOTAL</b>		<b>50</b>	<b>100%</b>	

**Solicitudes Clasificadas por Tipo de Información**



La presente grafica muestra la cantidad de solicitudes que se recibieron de acuerdo a la clasificación de la información.

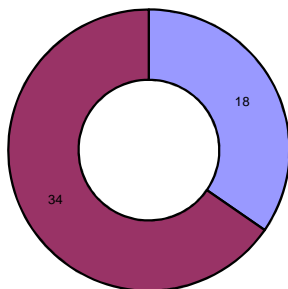
\*\* Dentro de esta clasificación, se encuentran contempladas las respuestas clasificadas como Procedentes y Procedentes parcialmente

\*\*\* Dentro de esta clasificación, se encuentran contempladas la respuestas clasificadas Improcedente por Reserva y Confidencialidad

**SOLICITUDES POR GÉNERO Y FORMATO**

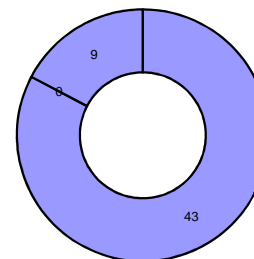
SOLICITUDES POR GÉNERO Y FORMATO						
		Manual	Infomex	Correo electrónico oficial	TOTAL	%
1	Femenino	10	0	8	18	34.62%
2	Masculino	33	0	1	34	65.38%
<b>TOTAL</b>		<b>43</b>	<b>0</b>	<b>9</b>	<b>52</b>	<b>100%</b>

Total de Solicitudes Clasificadas por Género



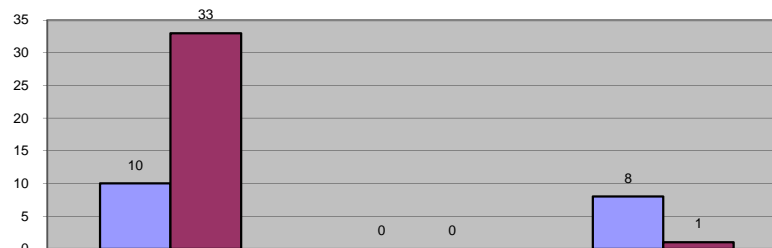
■ Femenino ■ Masculino

Total de Solicitudes Clasificadas por medio de Recepción



■ Manual ■ Infomex

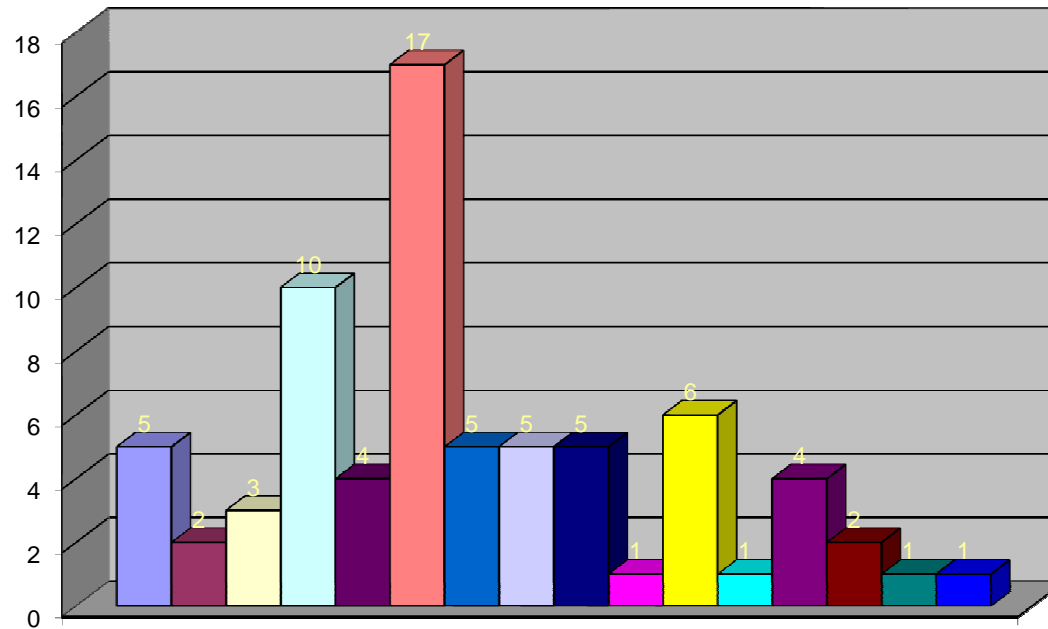
Total de Solicitudes Por Género y Medio de Recepción



■ Femenino ■ Masculino

Las presentes graficas muestran la cantidad y porcentaje de solicitudes que se recibieron por género y medio de recepción.

### Total de Solicitudes enviadas a las Dependencias



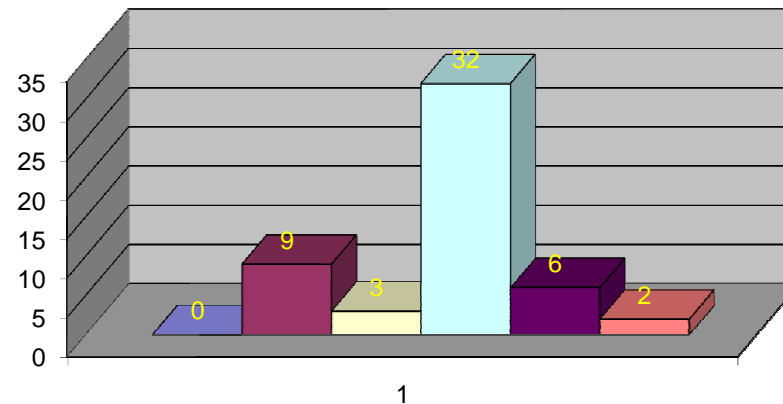
- Dirección de Catastro
- Dirección de Participación Ciudadana
- Sindicatura
- Secretaría General
- Tesorería
- Dirección General de Ordenamiento Territorial
- Dirección de Padrón y Licencias
- Dirección General Administrativa
- Dirección de Agua Potable
- Dirección de Comunicación Social
- Dirección General de Obras Públicas
- Dirección de Educación
- Dirección de Patrimonio
- Coordinación de Asesores
- Atención para la Vivienda
- Dir. Gral. Seguridad Pública

La presente grafica muestra la cantidad de solicitudes enviadas a cada Dependencia.

### INFORMACIÓN POR TEMÁTICA

Información por temática	
Acuerdos	0
Información Económico Administrativa	9
Servicios Públicos	3
Trámites	32
Marco Normativo	6
Otros	2
<b>Total</b>	<b>52</b>

**Clasificación de Solicitudes por Temática**



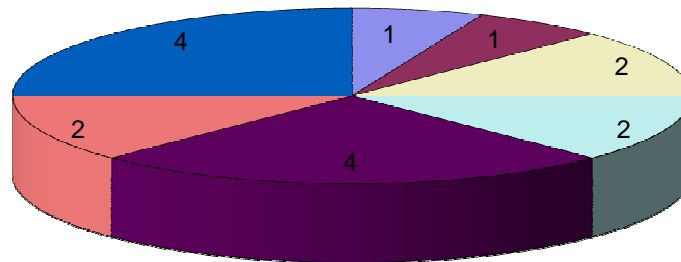
■ Acuerdos ■ Información Económico Administrativa ■ Servicios Públicos ■ Trámites ■ Marco Normativo ■ Otros

La presente grafica muestra la clasificación de las solicitudes de acuerdo a la temática de la información.

Tipo de Solicitante	
Servidor Público	1
Ama de Casa	1
Comerciante	2
Empleado	2
Profesionista	4
Periodista	2
Empresario	4
<b>Total</b>	<b>16</b>

## TIPO DE SOLICITANTE

Clasificación por Tipo de Solicitante



■ Servidor Público   
 ■ Ama de Casa   
 ■ Comerciante   
 ■ Empleado   
 ■ Profesionista   
 ■ Periodista   
 ■ Empresario

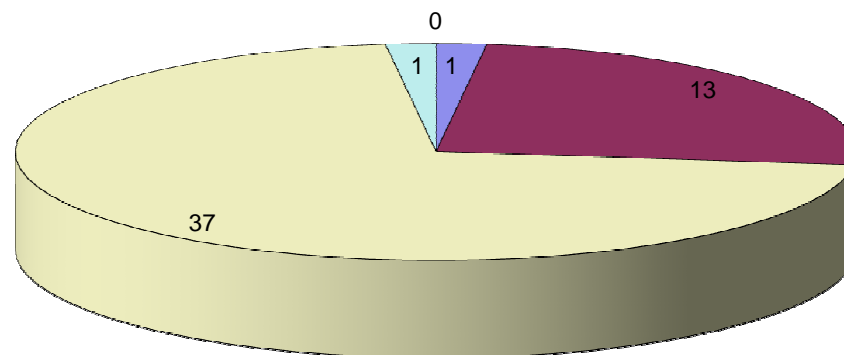
La presente grafica presenta la clasificación de la información de acuerdo al tipo de solicitante que realizó la solicitud

INFORMACIÓN DIVERSA		
1	Edad promedio (solicitantes)	43
2	Nivel Educativo (solicitantes)	Licenciatura
3	Soporte material elegido	Copia simple
4	Medio por el cuál se enteró de la UTI	Orientación del Gobierno

## MEDIOS DE ACCESO A LA INFORMACIÓN

MEDIOS DE ACCESO A LA INFORMACIÓN			
1	Consulta directa personal	1	2%
2	Consulta directa electrónica	13	25%
3	Reproducción de documentos	37	71%
4	Informes específicos	1	2%
5	Combinación de las anteriores	0	0%
<b>TOTAL</b>		<b>52</b>	<b>100%</b>

**Solicitudes Clasificadas por Medio de Acceso a la Información**



- Consulta directa personal
- Consulta directa electrónica
- Reproducción de documentos
- Informes específicos
- Combinación de las anteriores

La presente grafica muestra de modo porcentual, el medio de acceso a la información solicitada



