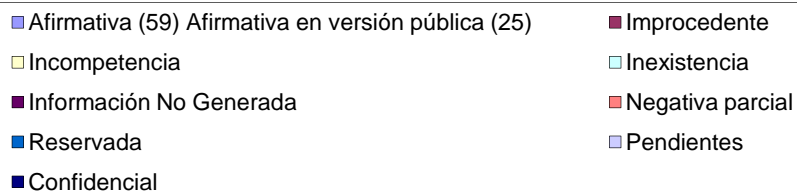
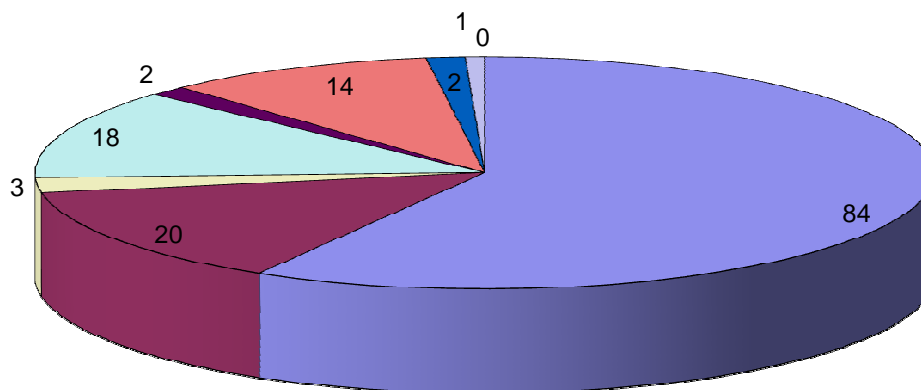


## TIPO DE RESPUESTA

TIPO DE RESPUESTA			
1	Afirmativa (59) Afirmativa en versión pública (25)	84	58%
2	Improcedente	20	14%
3	Incompetencia	3	2%
4	Inexistencia	18	13%
5	Información No Generada	2	1%
6	Negativa parcial	14	10%
7	Reservada	2	1%
8	Pendientes	1	1%
9	Confidencial	0	0%
<b>TOTAL</b>		<b>144</b>	<b>100%</b>

**Solicitudes Clasificadas por Tipo de Respuesta**



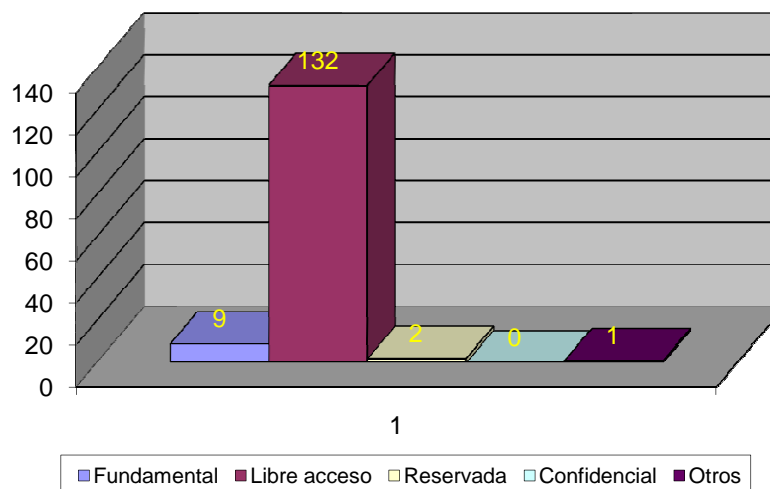
La presente grafica muestra de modo porcentual, el tipo de respuestas que se dieron a las solicitudes de información recibidas.

**Adicional a las solicitudes reflejadas en el gráfico, se recibieron 2,680 solicitudes.**

## TIPO DE INFORMACIÓN

TIPO DE INFORMACIÓN			
1	Fundamental	9	6%
2	Libre acceso	132	92%
3	Reservada	2	1%
4	Confidencial	0	0%
7	Otros	1	1%
<b>TOTAL</b>		<b>144</b>	<b>100%</b>

**Solicitudes Clasificadas por Tipo de Información**



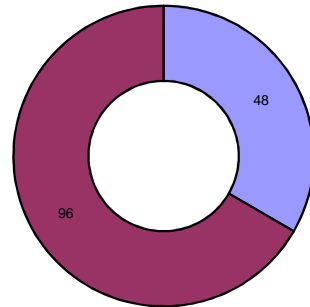
La presente grafica muestra la cantidad de solicitudes que se recibieron de acuerdo a la clasificación de la información.

**Adicional a las solicitudes reflejadas en el gráfico, se recibieron 2,680 solicitudes, las cuales se clasifican de libre acceso.**

**SOLICITUDES POR GÉNERO Y FORMATO**

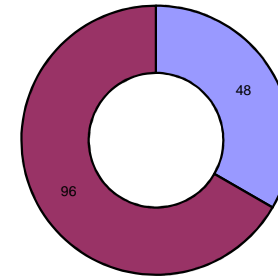
SOLICITUDES POR GÉNERO Y FORMATO					
		Manual	Infomex	TOTAL	%
1	Femenino	10	38	48	33.33%
2	Masculino	38	58	96	66.67%
TOTAL		48	96	144	100%

Total de Solicitudes Clasificadas por Genero



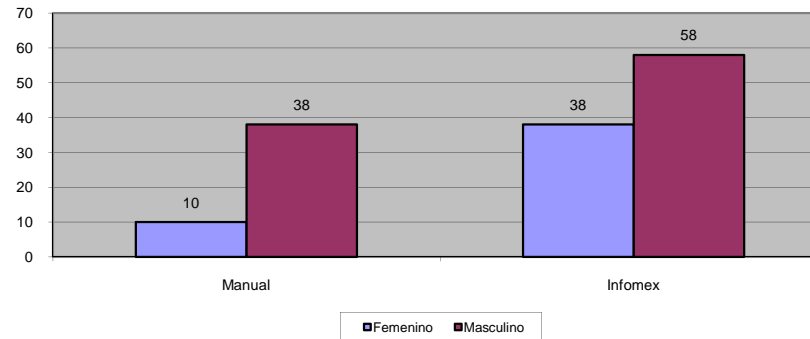
■ Femenino ■ Masculino

Total de Solicitudes Clasificadas por medio de Recepción



■ Manual ■ Infomex

Total de Solicitudes Por Género y Medio de Recepción

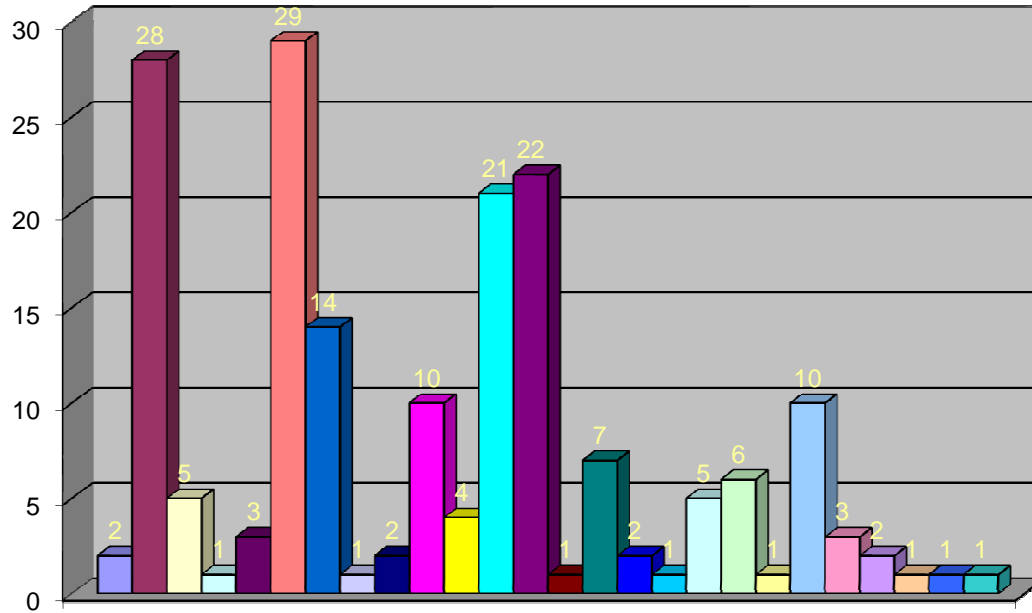


■ Femenino ■ Masculino

Las presentes graficas muestran la cantidad y porcentaje de solictudes que se recibieron clasificacando género y forma de recepción.

**Adicional a las solicitudes reflejadas en el gráfico, se recibieron 2,680 solicitudes.**

**Total de Solicitudes enviadas a las Dependencias**



1

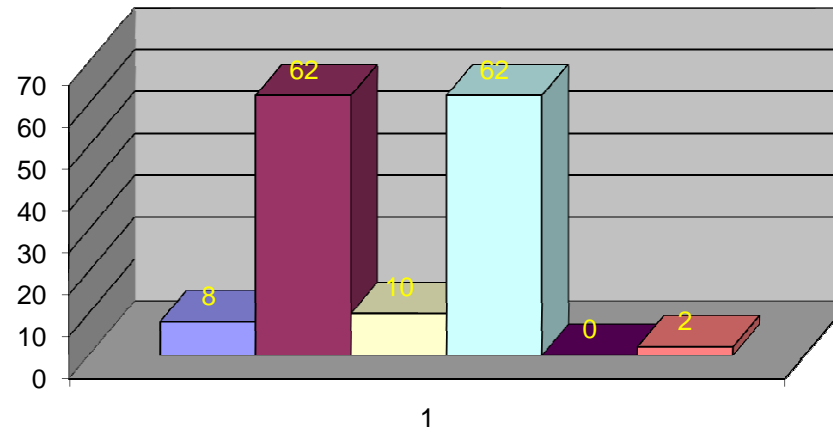
- Dirección de Patrimonio
- Unidad de Transparencia e Información
- Coord. Proyectos Estrategicos
- Dirección de Comunidad y Vivienda Digna
- Secretaría Particular
- Dirección General Administrativa
- Secretaría General
- Dirección de Educación
- Dir. Inspección y Reglamentos
- Dirección General de Obras Públicas
- Dirección de Padrón y Licencias
- Tesorería
- Dirección General de Ordenamiento Territorial
- Coordinación Política
- Dirección de Comunicación Social
- Contraloría
- Dir. Gral. De Protección Civil y Bomberos
- Dir. Gral. Seg. Pública
- Dirección de Agua Potable
- Coord. Desarrollo Social
- Sindicatura
- Dirección de Catastro
- Dirección de Alumbrado
- Dirección de Participación Ciudadana
- Coordinación de Asesores
- Dirección de Panteones

La presente grafica muestra la cantidad de solicitudes enviadas a cada Dependencia.

### INFORMACIÓN POR TEMÁTICA

Información por temática	
Acuerdos	8
Información Económico Administrativa	62
Servicios Públicos	10
Trámites	62
Marco Normativo	0
Otros	2
<b>Total</b>	<b>144</b>

**Clasificación de Solicitudes por Temática**



■ Acuerdos ■ Información Económico Administrativa ■ Servicios Públicos ■ Trámites ■ Marco Normativo ■ Otros

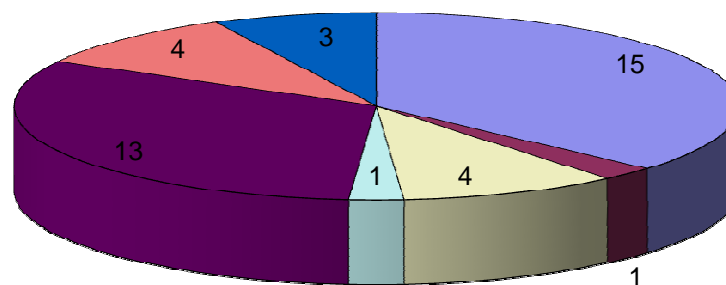
La presente grafica muestra la clasificación de las solicitudes de acuerdo a la temática de la información.

**Adicional a las solicitudes reflejadas en el gráfico, se recibieron 2,680 solicitudes, las cuales corresponden a Información Económico Administrativa**

Tipo de Solicitante	
Servidor Público	15
Ama de Casa	1
Estudiante	4
Gestor	1
Profesionista	13
Profesor	4
Empresario	3
<b>Total</b>	<b>41</b>

## TIPO DE SOLICITANTE

Clasificación por Tipo de Solicitante



■ Servidor Público  
 ■ Ama de Casa  
 ■ Estudiante  
 ■ Gestor  
 ■ Profesionista  
 ■ Profesor  
 ■ Empresario

La presente grafica presenta la clasificación de la información de acuerdo al tipo de solicitante que realizó la solicitud

INFORMACIÓN DIVERSA		
1	Edad promedio (solicitantes)	42
2	Nivel Educativo (solicitantes)	Licenciatura
3	Soporte material elegido	Vía Infomex
4	Medio por el cuál se enteró de la UTI	IFAI

Durante el mes de Octubre se recibieron vía Infomex de manera extraordinaria 2,680 solicitudes en un lapso de tiempo de 48 horas, concentrando un total de 2,824 solicitudes durante Octubre.

<b>Total de Solicitudes Recibidas</b>	
Solicitudes Manuales	48
Solicitudes Electrónicas Ordinarias	96
Solicitudes Electrónicas Extraordinarias	2680
<b>Total</b>	<b>2824</b>

