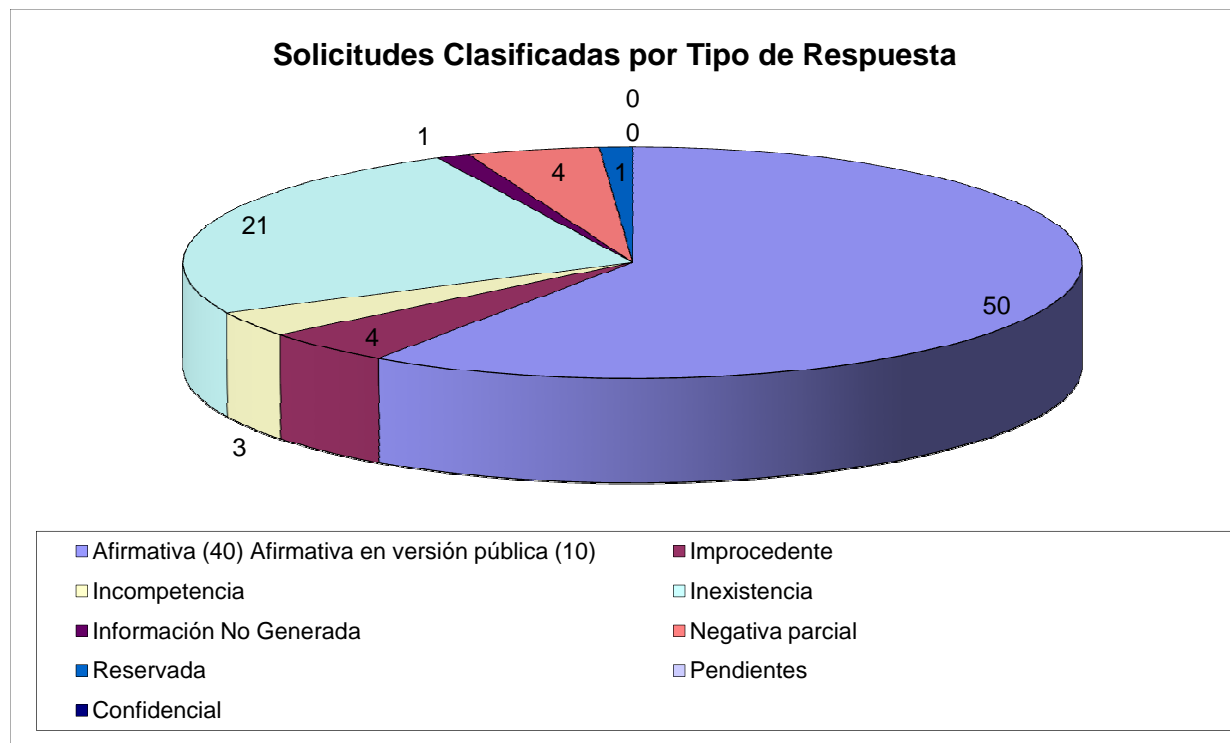


## TIPO DE RESPUESTA

TIPO DE RESPUESTA			
1	Afirmativa (40) Afirmativa en versión pública (10)	50	60%
2	Improcedente	4	5%
3	Incompetencia	3	4%
4	Inexistencia	21	25%
5	Información No Generada	1	1%
6	Negativa parcial	4	5%
7	Reservada	1	1%
8	Pendientes	0	0%
9	Confidencial	0	0%
<b>TOTAL</b>		<b>84</b>	<b>100%</b>



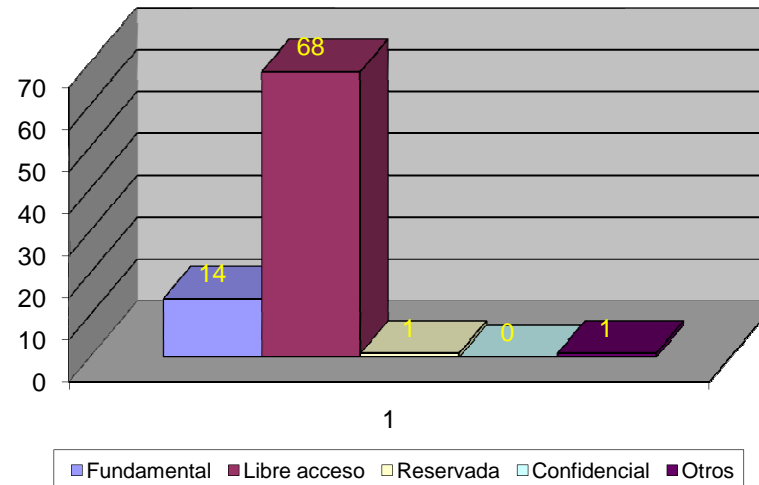
La presente grafica muestra de modo porcentual, el tipo de respuestas que se dieron a las solicitudes de información recibidas.

**Adicional a las solicitudes reflejadas en el gráfico, se recibieron 279 solicitudes.**

## TIPO DE INFORMACIÓN

TIPO DE INFORMACIÓN			
1	Fundamental	14	17%
2	Libre acceso	68	81%
3	Reservada	1	1%
4	Confidencial	0	0%
7	Otros	1	1%
<b>TOTAL</b>		<b>84</b>	<b>100%</b>

**Solicitudes Clasificadas por Tipo de Información**



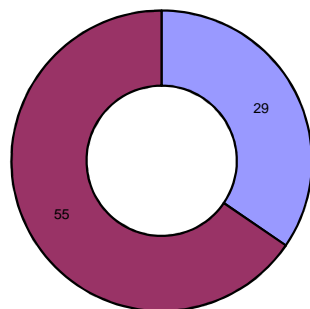
La presente grafica muestra la cantidad de solicitudes que se recibieron de acuerdo a la clasificación de la información.

**Adicional a las solicitudes reflejadas en el gráfico, se recibieron 279 solicitudes, las cuales se clasifican de libre acceso.**

**SOLICITUDES POR GÉNERO Y FORMATO**

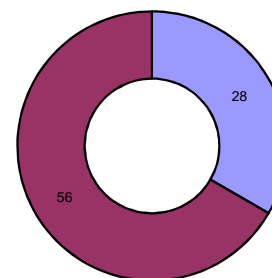
SOLICITUDES POR GÉNERO Y FORMATO					
		Manual	Infomex	TOTAL	%
1	Femenino	6	23	29	34.52%
2	Masculino	22	33	55	65.48%
	TOTAL	28	56	84	100%

Total de Solicitudes Clasificadas por Genero



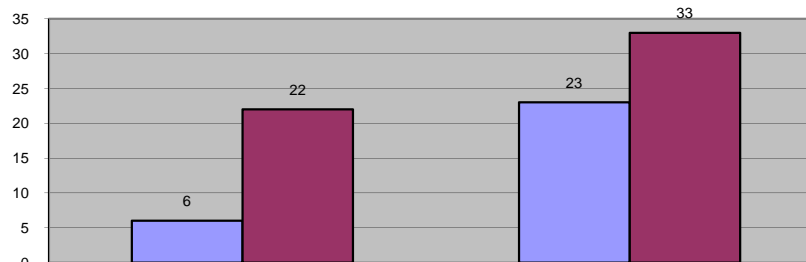
■ Femenino ■ Masculino

Total de Solicitudes Clasificadas por medio de Recepción



■ Manual ■ Infomex

Total de Solicitudes Por Género y Medio de Recepción

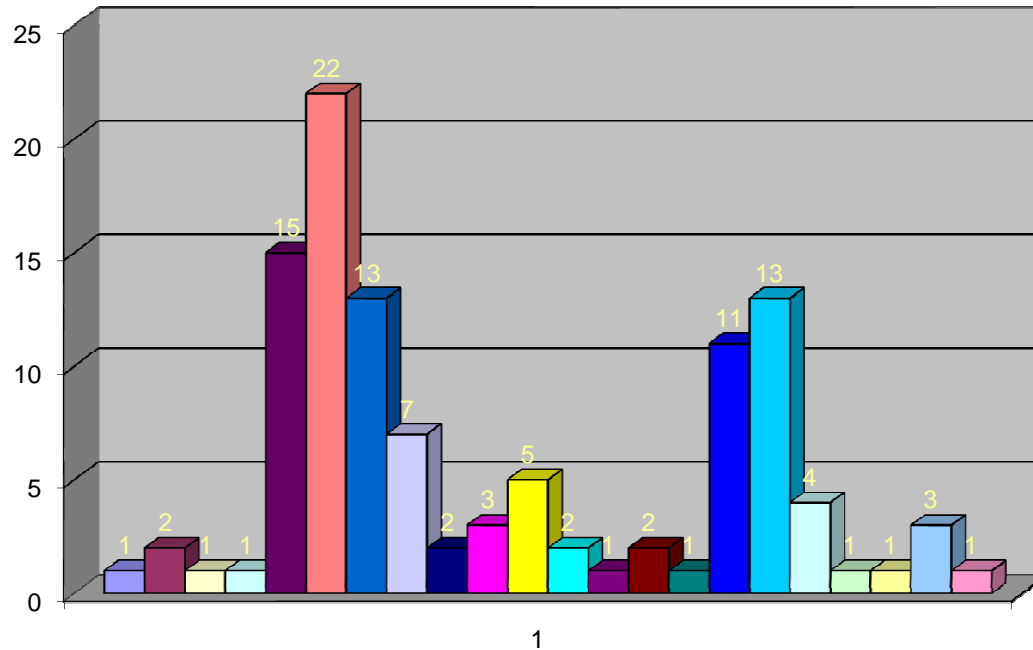


■ Femenino ■ Masculino

Las presentes graficas muestran la cantidad y porcentaje de solictudes que se recibieron clasificacando género y forma de recepción.

**Adicional a las solicitudes reflejadas en el gráfico, se recibieron 279 solicitudes.**

### Total de Solicitudes enviadas a las Dependencias



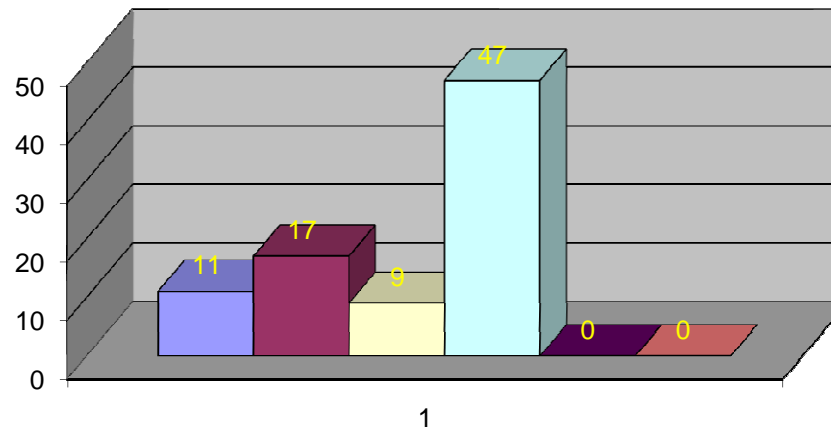
- |   |   |
|---|---|
| ■ Dir. Prom. Eco. Y Competitividad          | ■ Secretaría Particular                         |
| ■ Dir. Gral. Servicios Municipales          | ■ Dir. Comercio y Festividades                  |
| ■ Unidad de Transparencia e Información     | ■ Dirección General de Ordenamiento Territorial |
| ■ Secretaría General                        | ■ Tesorería                                     |
| ■ Coord. Proyectos Estrategicos             | ■ Dirección de Padrón y Licencias               |
| ■ Coord. Desarrollo Social                  | ■ Dirección de Comunicación Social              |
| ■ Dir. Gral. De Protección Civil y Bomberos | ■ Dirección de Catastro                         |
| ■ Coordinación de Asesores                  | ■ Dirección General de Obras Públicas           |
| ■ Dirección General Administrativa          | ■ Sindicatura                                   |
| ■ Dir. Inspección y Reglamentos             | ■ Dirección de Educación                        |
| ■ Contraloría                               | ■ Dirección de Alumbrado                        |

La presente grafica muestra la cantidad de solicitudes enviadas a cada Dependencia.

**INFORMACIÓN POR TEMÁTICA**

Información por temática	
Acuerdos	11
Información Económico Administrativa	17
Servicios Públicos	9
Trámites	47
Marco Normativo	0
Otros	0
<b>Total</b>	<b>84</b>

**Clasificación de Solicitudes por Temática**



■ #¡REF!    ■ #¡REF!    ■ #¡REF!    ■ #¡REF!    ■ #¡REF!    ■ #¡REF!

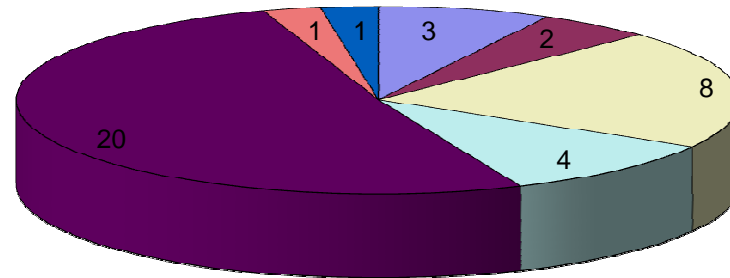
La presente grafica muestra la clasificación de las solicitudes de acuerdo a la temática de la información.

**Adicional a las solicitudes reflejadas en el gráfico, se recibieron 279 solicitudes, las cuales corresponden a Información Económico Administrativa**

Tipo de Solicitante	
Servidor Público	3
Ama de Casa	2
Estudiante	8
Periodista	4
Profesionista	20
Profesor	1
Empresario	1
<b>Total</b>	<b>39</b>

## TIPO DE SOLICITANTE

Clasificación por Tipo de Solicitante



■ Servidor Público  
 ■ Ama de Casa  
 ■ Estudiante  
 ■ Periodista  
 ■ Profesionista  
 ■ Profesor  
 ■ Empresario

La presente grafica presenta la clasificación de la información de acuerdo al tipo de solicitante que realizó la solicitud

INFORMACIÓN DIVERSA		
1	Edad promedio (solicitantes)	43
2	Nivel Educativo (solicitantes)	Licenciatura
3	Soporte material elegido	Vía Infomex
4	Medio por el cuál se enteró de la UTI	ITEI

Durante el mes de Noviembre se recibieron vía Infomex de manera extraordinaria 279 solicitudes en un lapso de tiempo de 48 horas, concentrando un total de 363 solicitudes durante Noviembre.

<b>Total de Solicitudes Recibidas</b>	
Solicitudes Manuales	28
Solicitudes Electrónicas Ordinarias	56
Solicitudes Electrónicas Extraordinarias	279
<b>Total</b>	<b>363</b>

