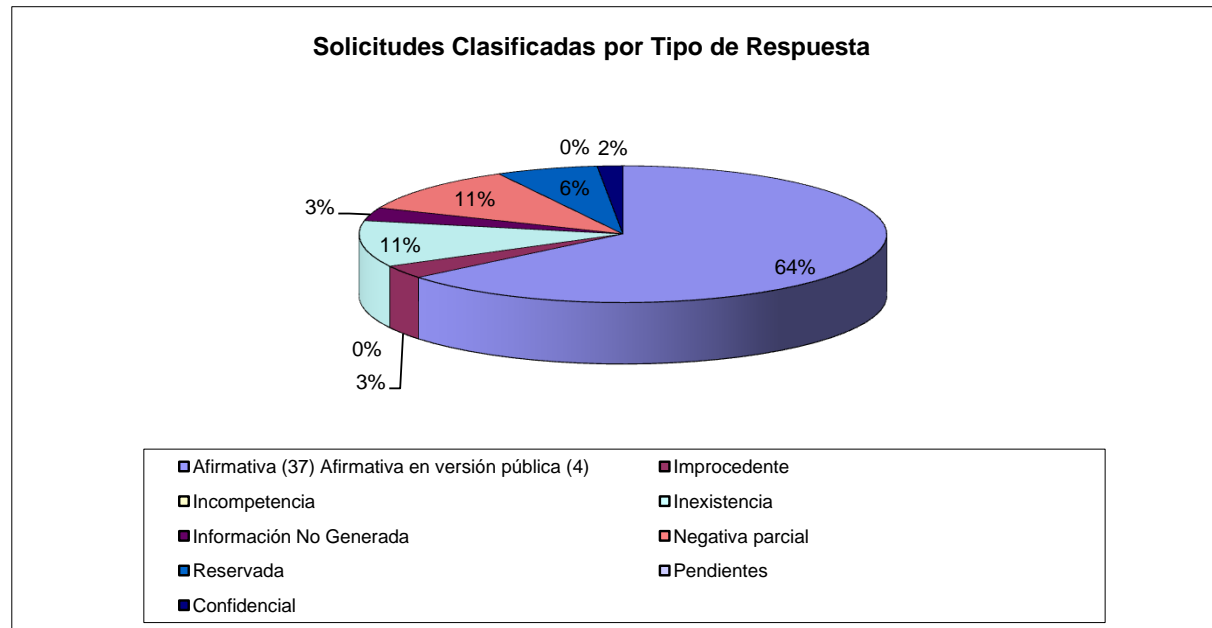


TIPO DE RESPUESTA

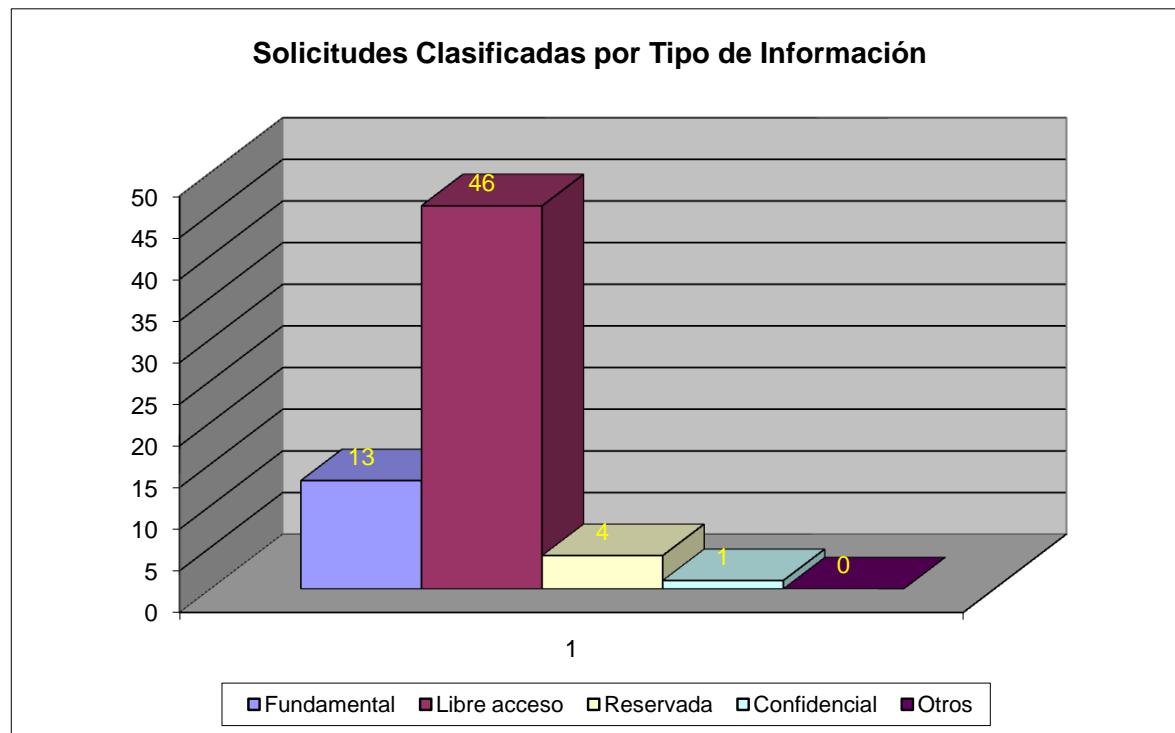
TIPO DE RESPUESTA			
1	Afirmativa (37) Afirmativa en versión pública (4)	41	64%
2	Improcedente	2	3%
3	Incompetencia	0	0%
4	Inexistencia	7	11%
5	Información No Generada	2	3%
6	Negativa parcial	7	11%
7	Reservada	4	6%
8	Pendientes	0	0%
9	Confidencial	1	2%
TOTAL		64	100%



La presente grafica muestra de modo porcentual, el tipo de respuestas que se dieron a las solicitudes de información recibidas.

TIPO DE INFORMACIÓN

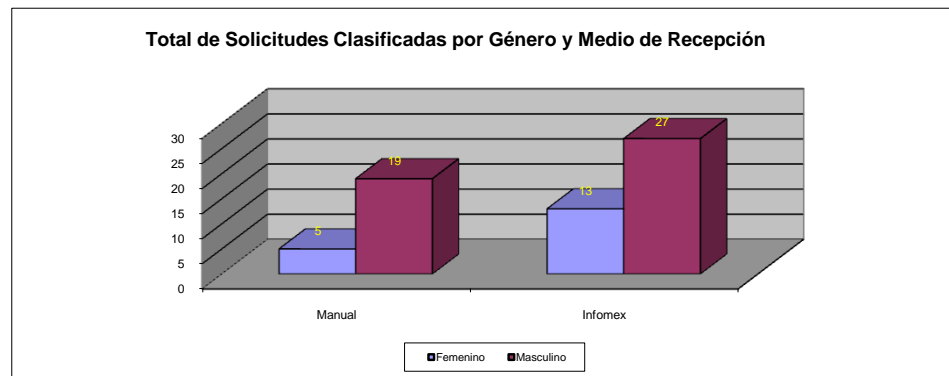
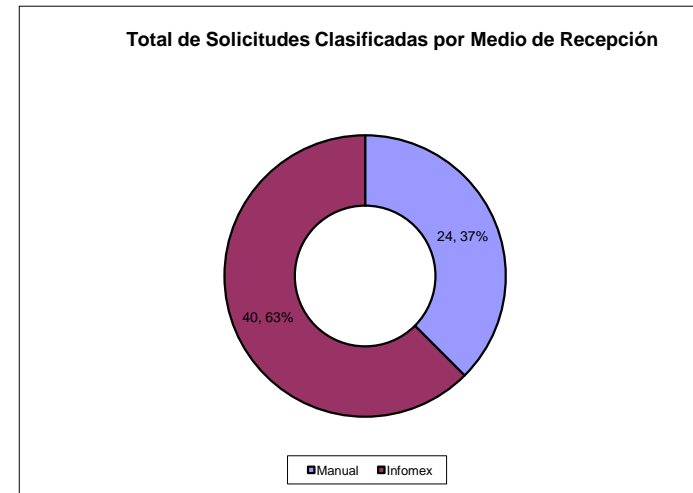
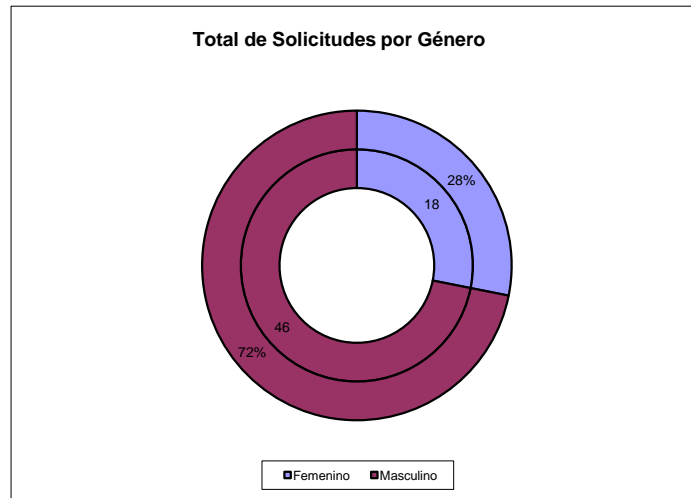
TIPO DE INFORMACIÓN			
1	Fundamental	13	20%
2	Libre acceso	46	72%
3	Reservada	4	6%
4	Confidencial	1	2%
7	Otros	0	0%
TOTAL		64	100%



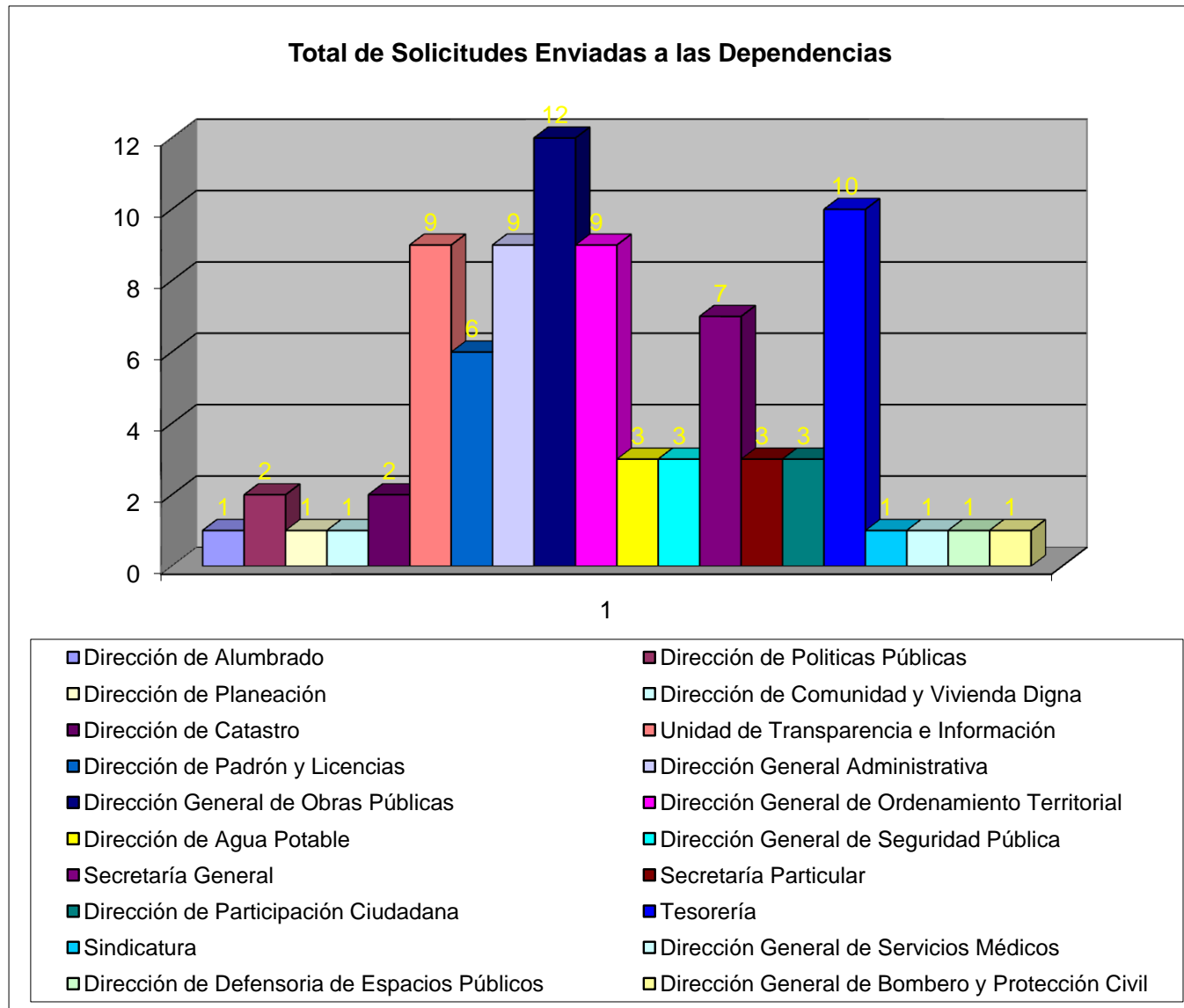
La presente grafica muestra la cantidad de solicitudes que se recibieron de acuerdo a la clasificación de la información.

SOLICITUDES POR GÉNERO Y FORMATO

SOLICITUDES POR GÉNERO Y FORMATO					
		Manual	Infomex	TOTAL	%
1	Femenino	5	13	18	28%
2	Masculino	19	27	46	72%
TOTAL		24	40	64	100%



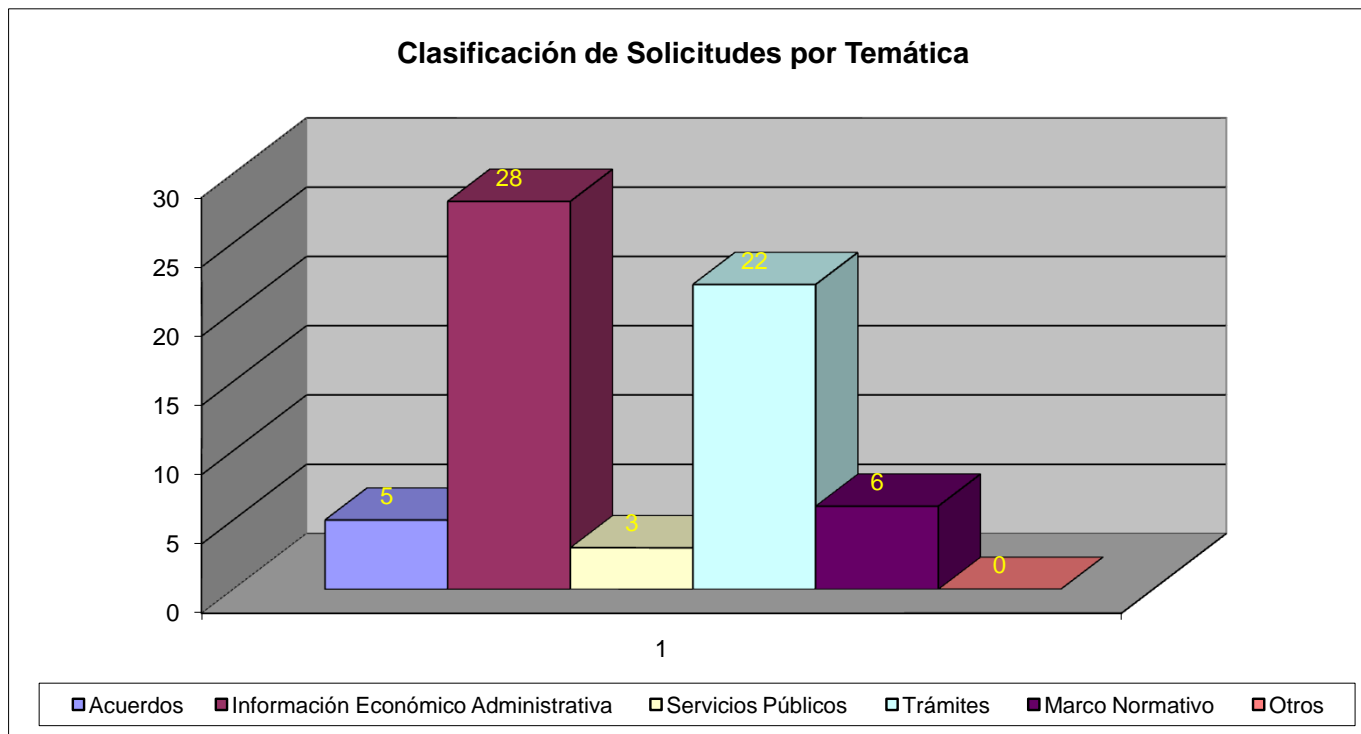
Las presentes graficas muestran la cantidad y porcentaje de solicitudes que se recibieron clasificando género y forma de recepción.



La presente grafica muestra la cantidad de solicitudes enviadas a cada Dependencia.

INFORMACIÓN POR TEMÁTICA

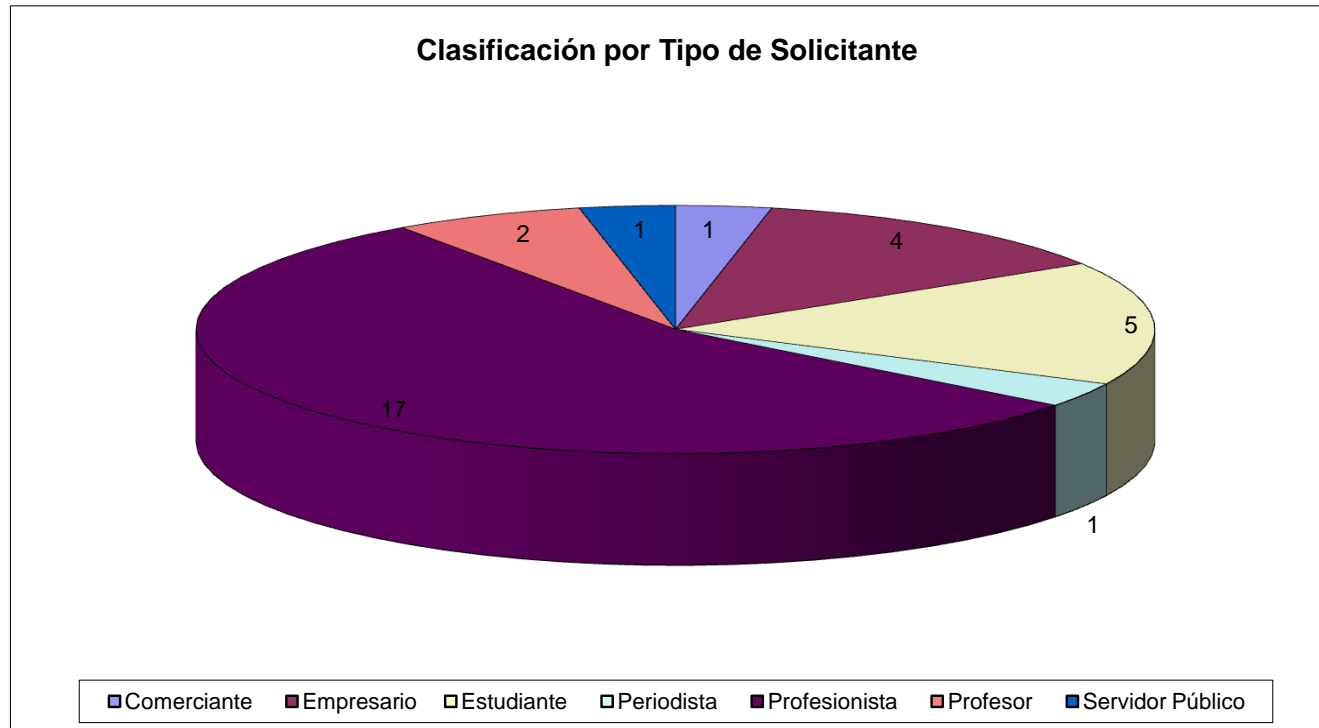
Información por temática	
Acuerdos	5
Información Económico Administrativa	28
Servicios Públicos	3
Trámites	22
Marco Normativo	6
Otros	0
Total	64



La presente grafica muestra la clasificación de las solicitudes de acuerdo a la temática de la información.

Tipo de Solicitante	
Comerciante	1
Empresario	4
Estudiante	5
Periodista	1
Profesionista	17
Profesor	2
Servidor Público	1
Total	31

TIPO DE SOLICITANTE



La presente grafica presenta la clasificación de la información de acuerdo al tipo de solicitante que realizó la solicitud

INFORMACIÓN DIVERSA		
1	Edad promedio (solicitantes)	40
2	Nivel Educativo (solicitantes)	Licenciatura
3	Soporte material elegido	Vía Infomex
4	Medio por el cuál se enteró de la UTI	Por el IFAI