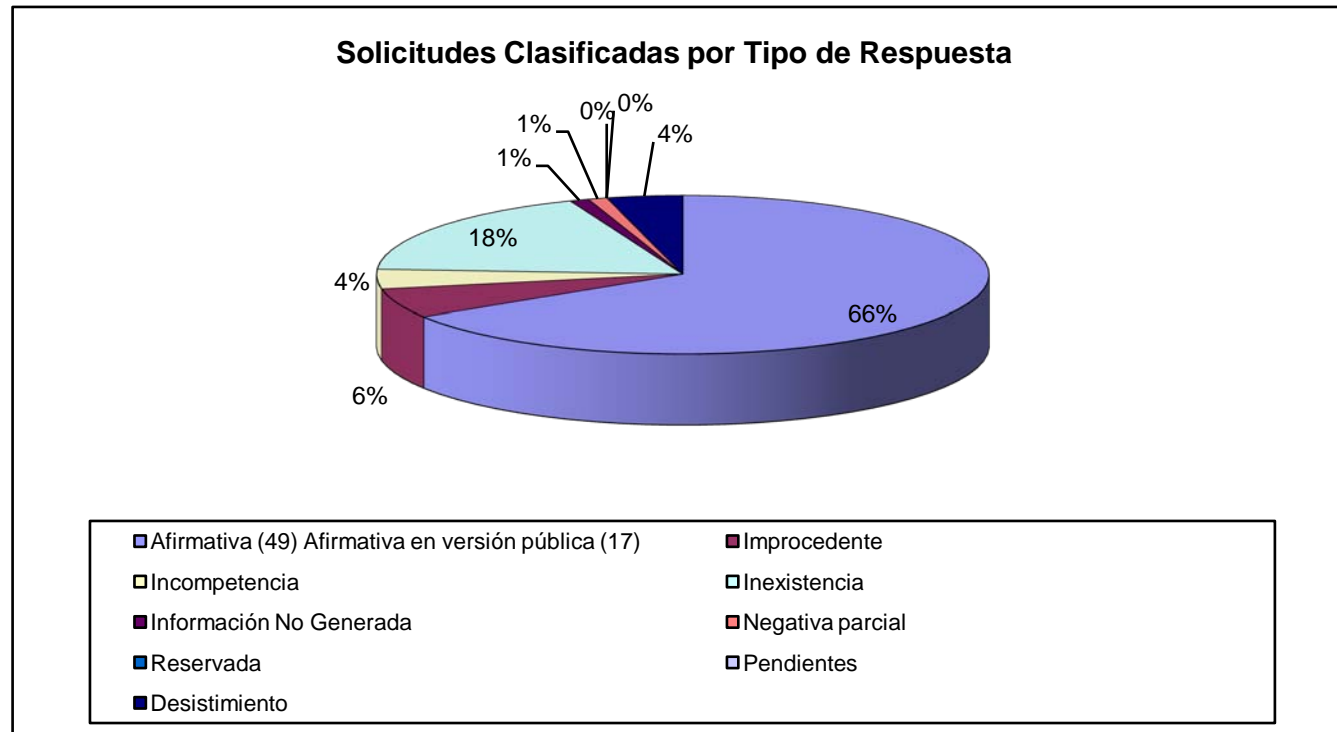


TIPO DE RESPUESTA

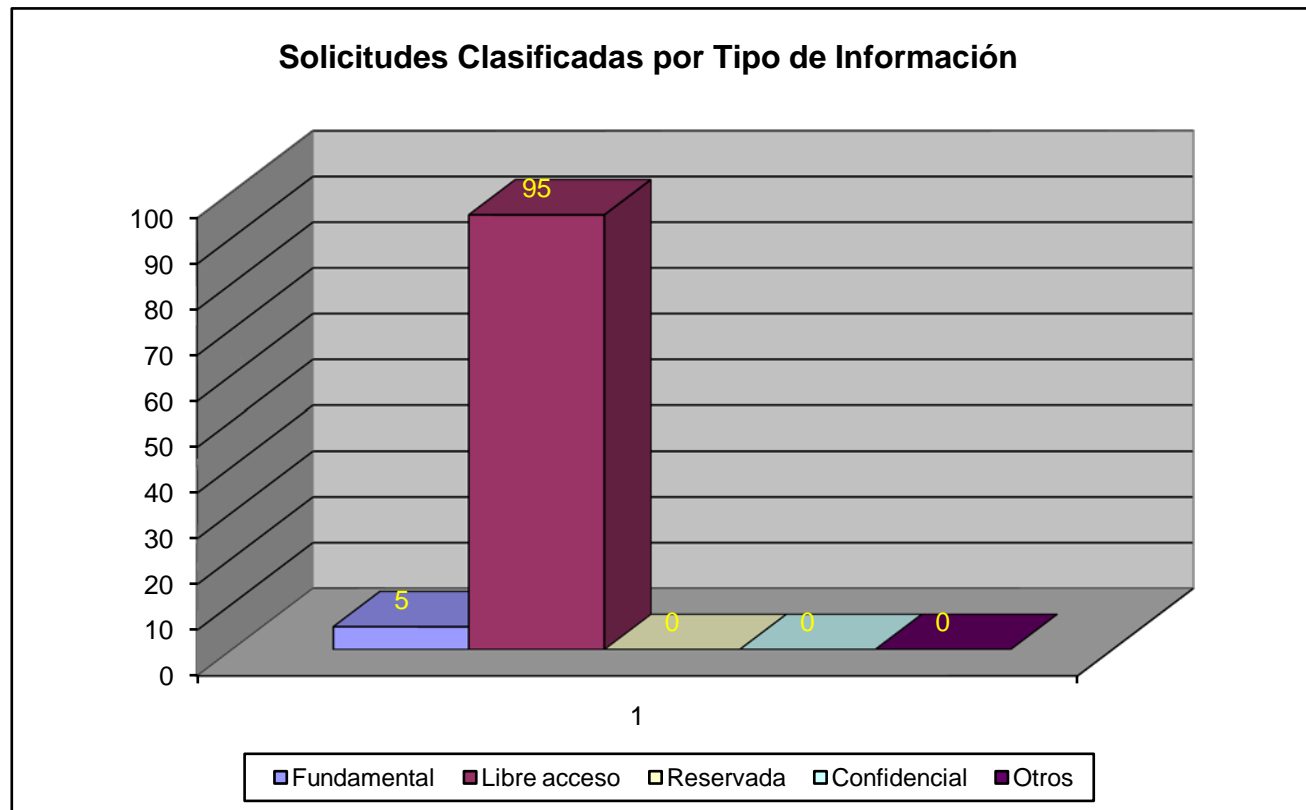
TIPO DE RESPUESTA			
1	Afirmativa (49) Afirmativa en versión pública (17)	66	66%
2	Improcedente	6	6%
3	Incompetencia	4	4%
4	Inexistencia	18	18%
5	Información No Generada	1	1%
6	Negativa parcial	1	1%
7	Reservada	0	0%
8	Pendientes	0	0%
9	Desistimiento	4	4%
TOTAL		100	100%



La presente grafica muestra de modo porcentual, el tipo de respuestas que se dieron a las solicitudes de información recibidas.

TIPO DE INFORMACIÓN

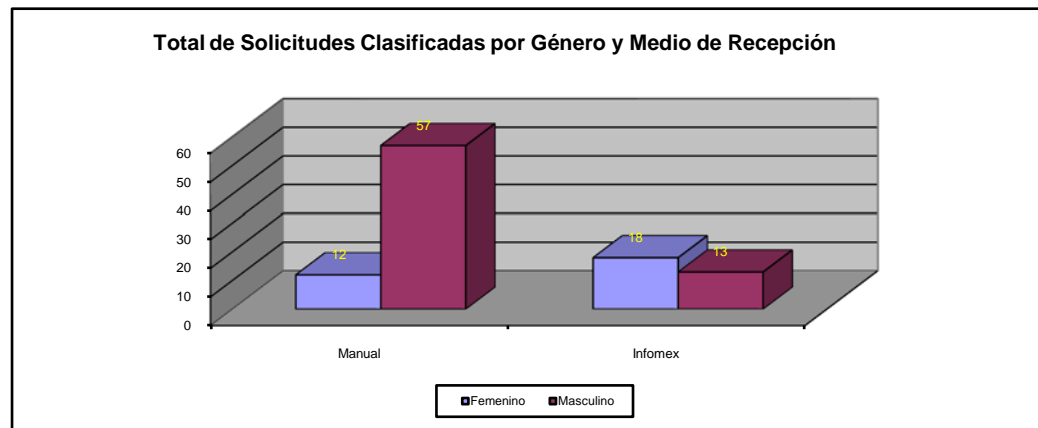
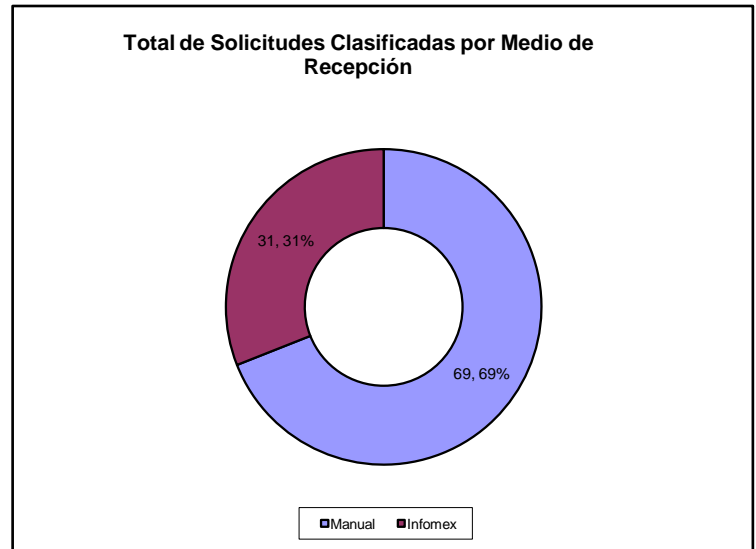
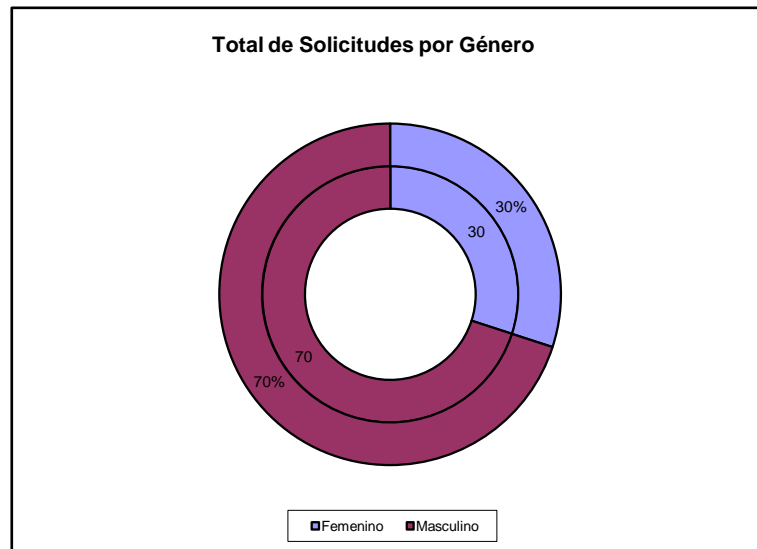
TIPO DE INFORMACIÓN			
1	Fundamental	5	5%
2	Libre acceso	95	95%
3	Reservada	0	0%
4	Confidencial	0	0%
7	Otros	0	0%
TOTAL		100	100%



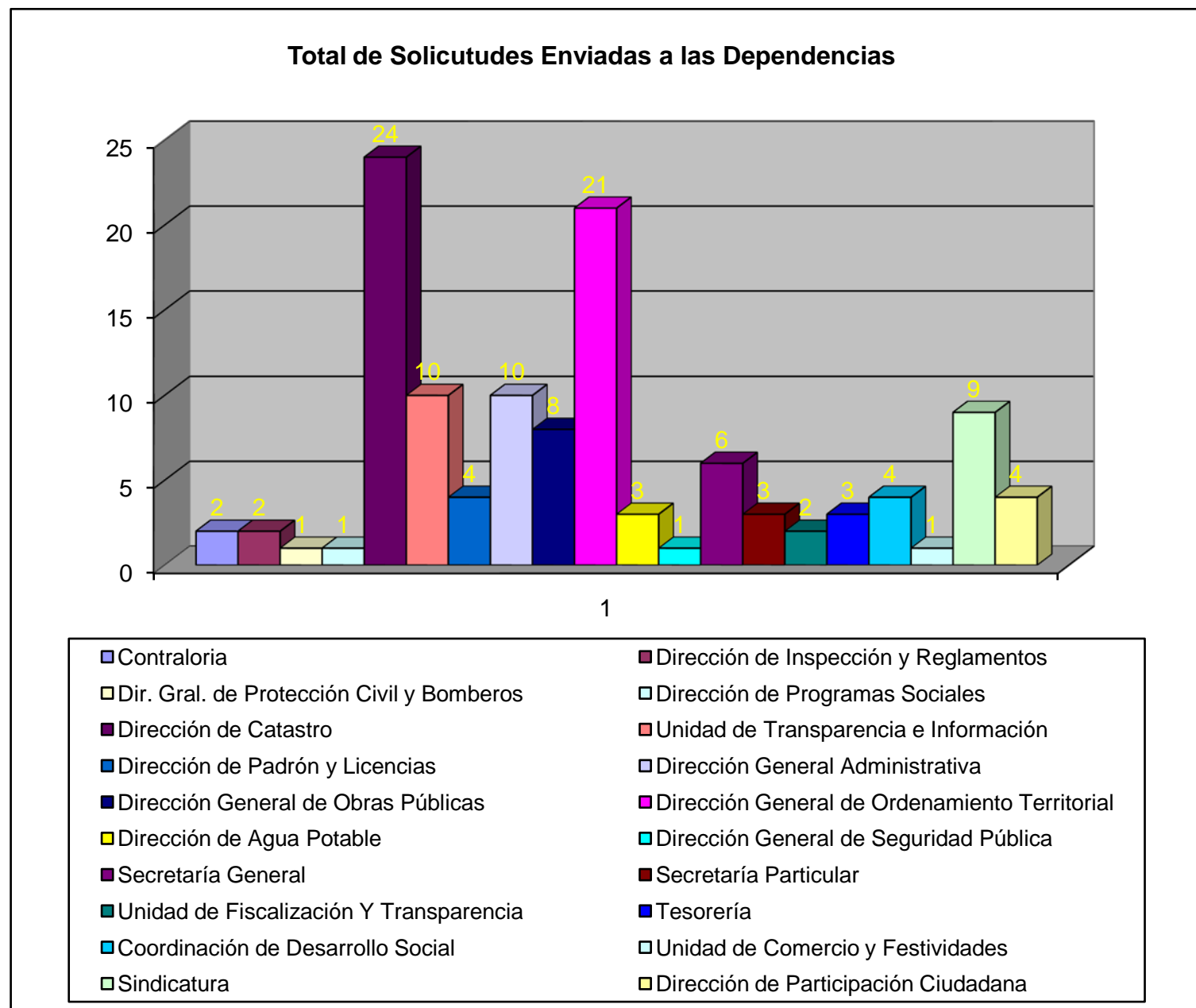
La presente grafica muestra la cantidad de solicitudes que se recibieron de acuerdo a la clasificación de la información.

SOLICITUDES POR GÉNERO Y FORMATO

SOLICITUDES POR GÉNERO Y FORMATO					
		Manual	Infomex	TOTAL	%
1	Femenino	12	18	30	30%
2	Masculino	57	13	70	70%
TOTAL		69	31	100	100%



Las presentes graficas muestran la cantidad y porcentaje de solicitudes que se recibieron clasificacando género y forma de recepción.

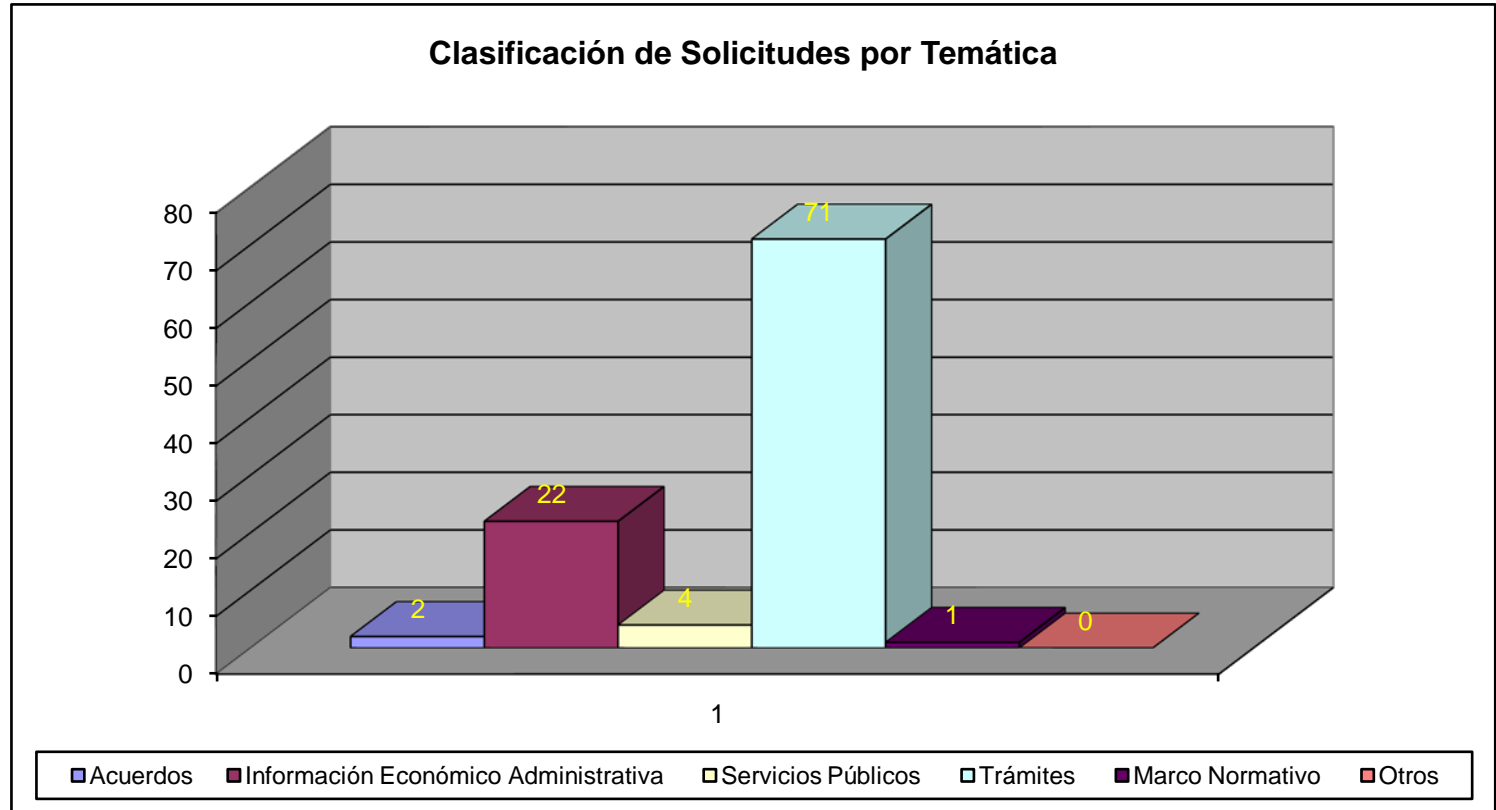


La presente grafica muestra la cantidad de solicitudes enviadas a cada Dependencia.



INFORMACIÓN POR TEMÁTICA

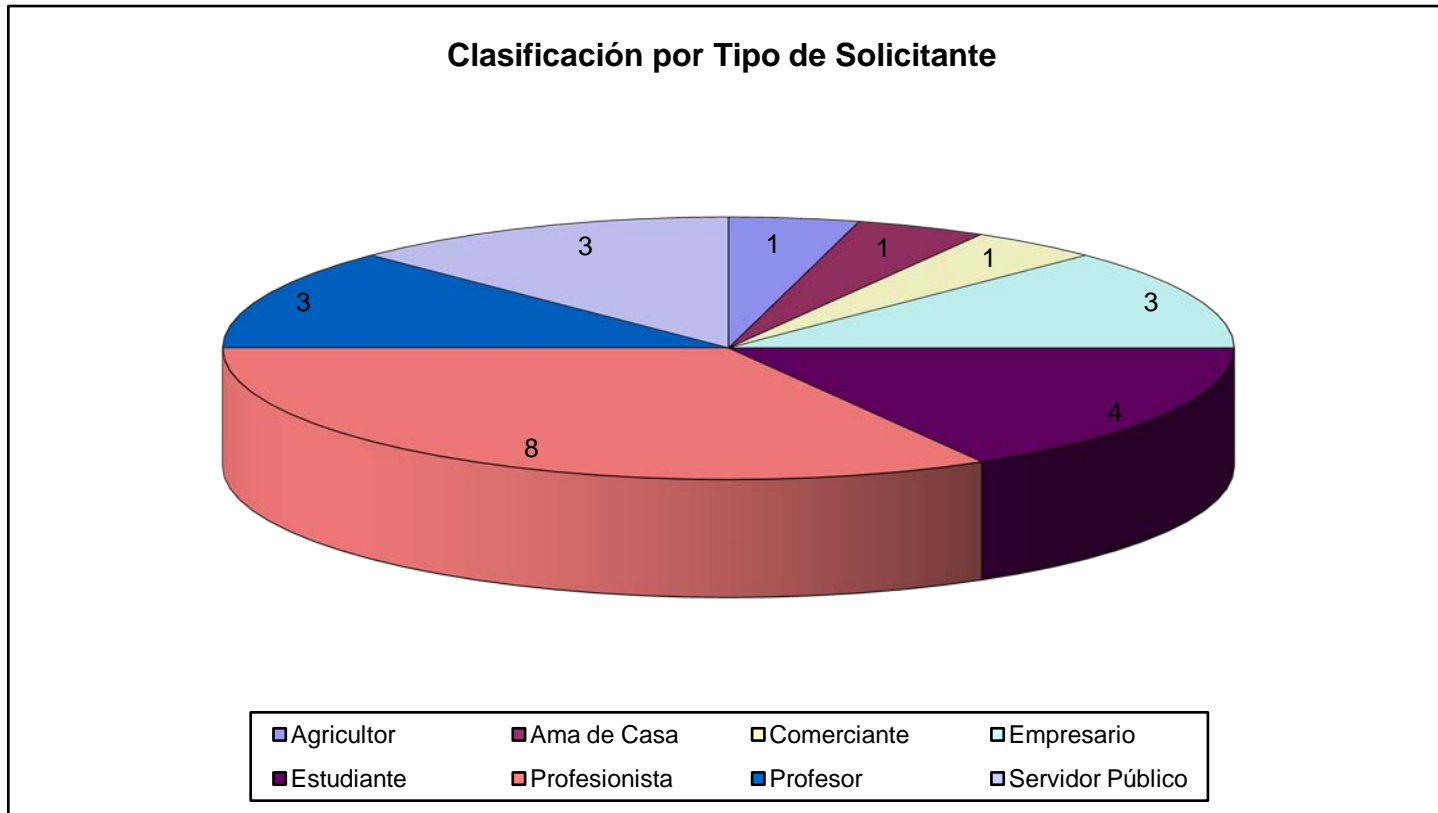
Información por temática	
Acuerdos	2
Información Económico Administrativa	22
Servicios Públicos	4
Trámites	71
Marco Normativo	1
Otros	0
Total	100



La presente grafica muestra la clasificación de las solicitudes de acuerdo a la temática de la información.

Tipo de Solicitante	
Agricultor	1
Ama de Casa	1
Comerciante	1
Empresario	3
Estudiante	4
Profesionista	8
Profesor	3
Servidor Público	3
Total	24

TIPO DE SOLICITANTE



La presente grafica presenta la clasificación de la información de acuerdo al tipo de solicitante que realizó la solicitud

