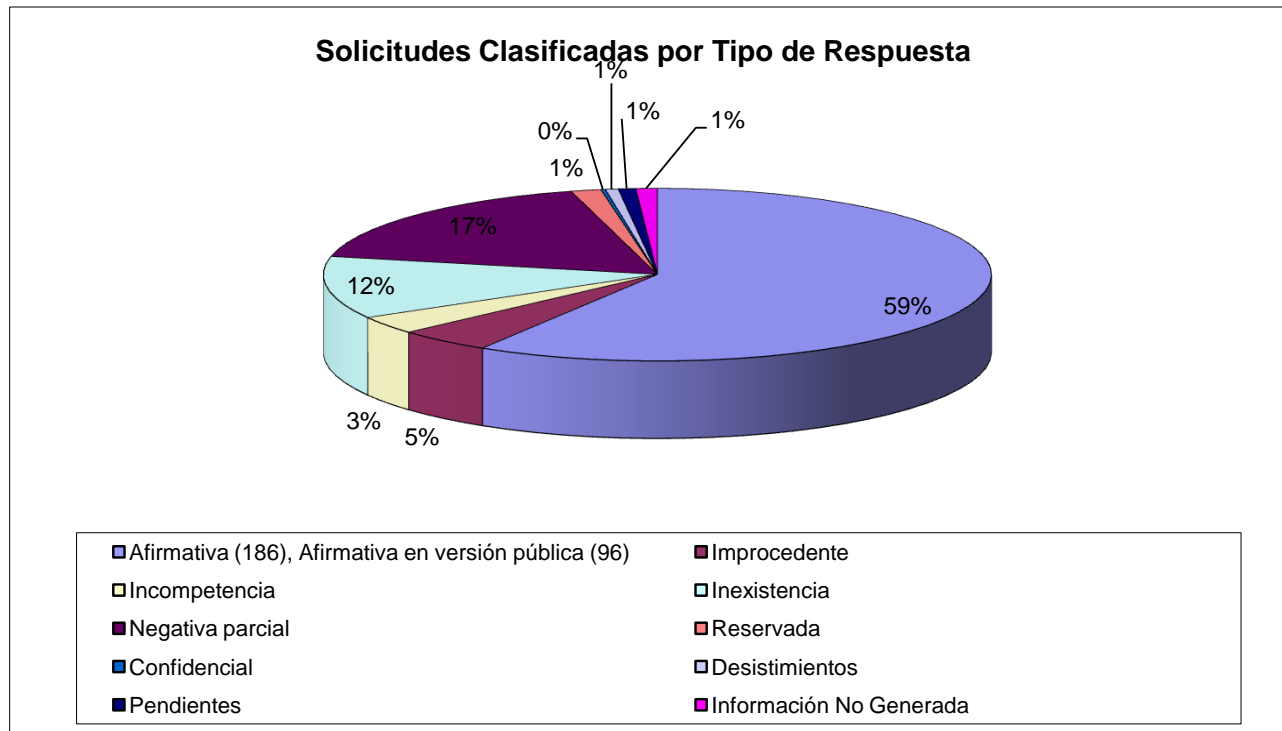


TIPO DE RESPUESTA

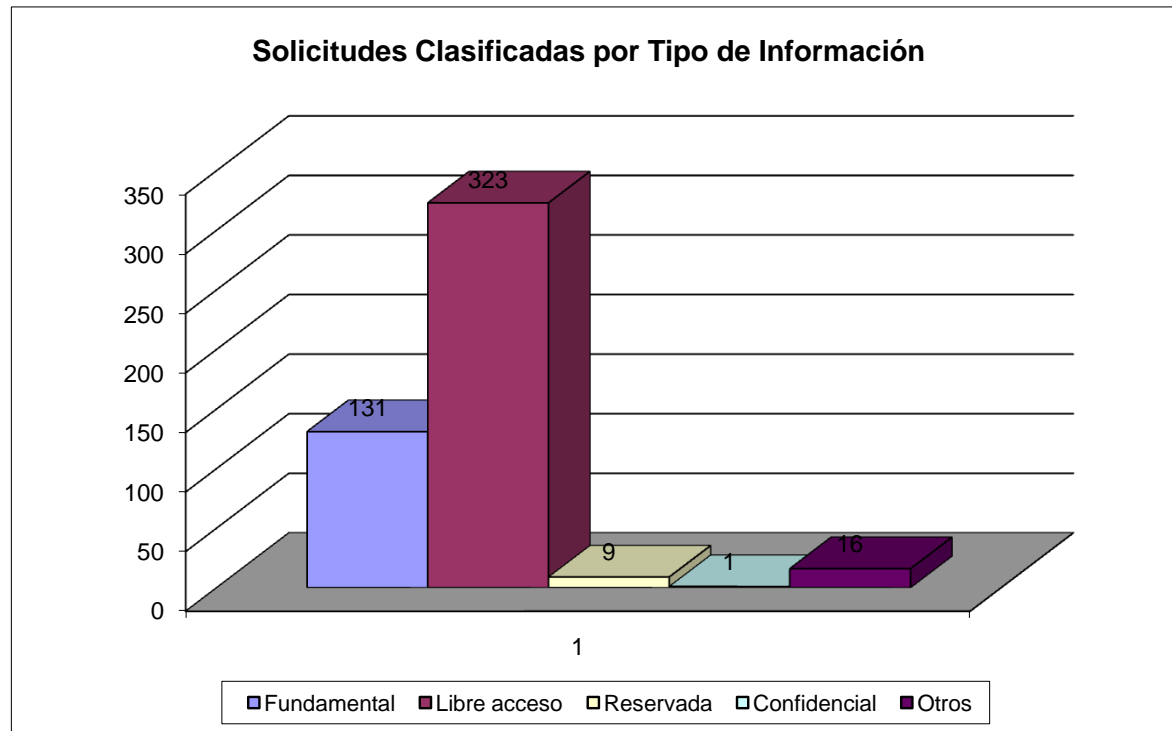
		Enero	Febrero	Marzo	Abril	Mayo	Junio	Total
1	Afirmativa (186), Afirmativa en versión pública (96)	70	49	47	39	41	36	282
2	Improcedente	3	6	3	3	2	5	22
3	Incompetencia	1	4	1	2	0	8	16
4	Inexistencia	8	9	5	12	7	15	56
5	Negativa parcial	23	7	16	18	7	13	84
6	Reservada	1	0	0	0	4	2	7
7	Confidencial	0	0	0	0	1	0	1
8	Desistimientos	1	0	1	0	0	1	3
9	Pendientes	0	0	1	2	0	1	4
10	Información No Generada	0	0	0	1	2	2	5
	TOTAL	107	75	74	77	64	83	480



La presente grafica muestra de modo porcentual, el tipo de respuestas que se dieron a las solicitudes de información recibidas durante el primer semestre de 2010.

TIPO DE INFORMACIÓN

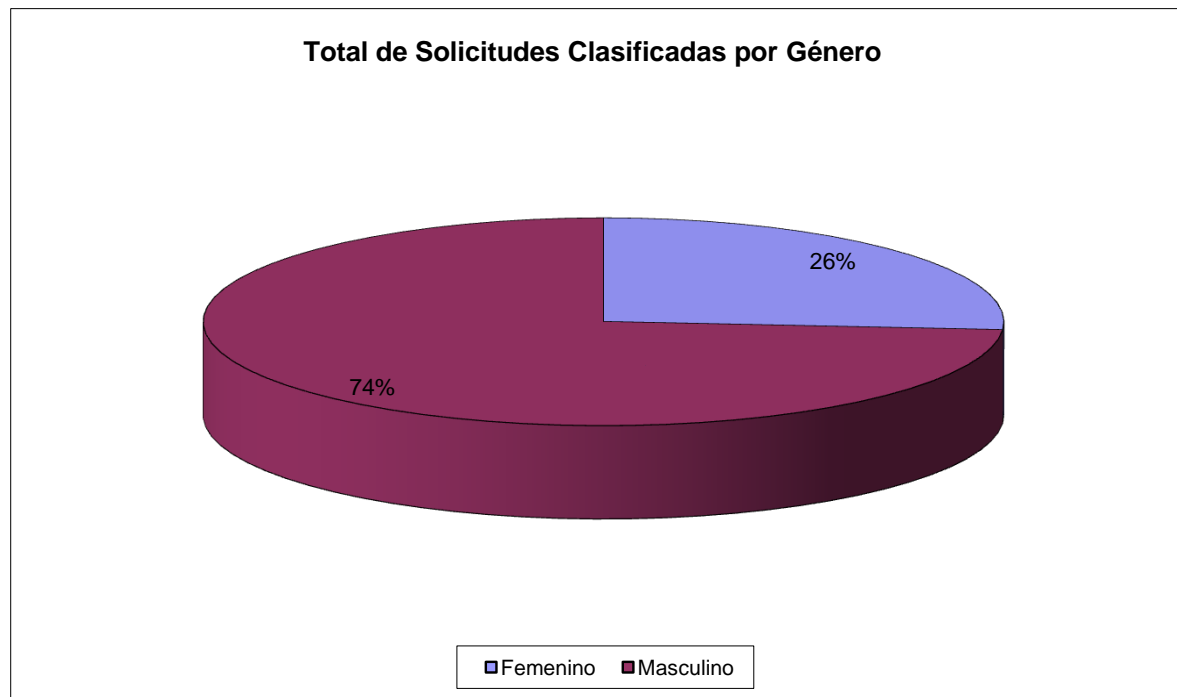
		Enero	Febrero	Marzo	Abril	Mayo	Junio	Total
1	Fundamental	48	24	18	18	13	10	131
2	Libre acceso	52	43	53	58	46	71	323
3	Reservada	2	0	0	1	4	2	9
4	Confidencial	0	0	0	0	1	0	1
5	Otros	5	8	3	0	0	0	16
	TOTAL	107	75	74	77	64	83	480



La presente grafica muestra la cantidad de solicitudes que se recibieron de acuerdo a la clasificación de la información.

SOLICITUDES POR GÉNERO

		Enero	Febrero	Marzo	Abril	Mayo	Junio	Total
1	Femenino	16	19	24	28	18	21	126
2	Masculino	91	56	50	49	46	62	354
	TOTAL	107	75	74	77	64	83	480

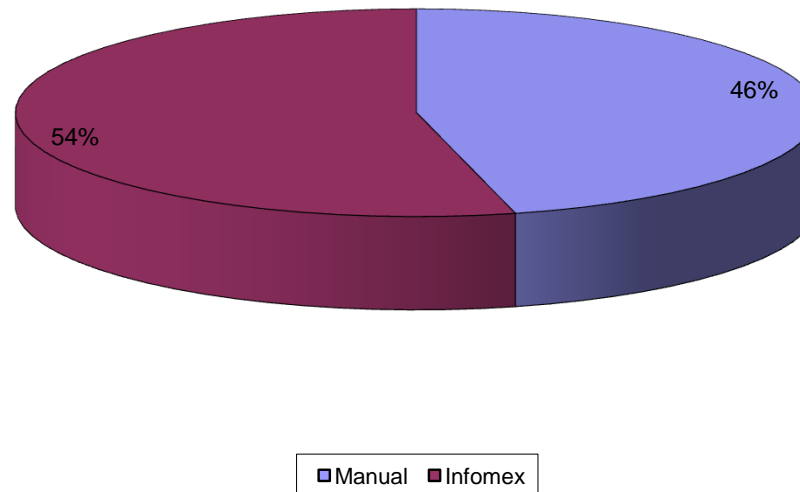


La presente grafica muestra la cantidad de solicitudes que se recibieron clasificando por género.

SOLICITUDES POR MEDIO DE RECEPCIÓN

	Manual	Infomex	TOTAL
Enero	56	51	107
Febrero	47	28	75
Marzo	34	40	74
Abril	27	50	77
Mayo	24	40	64
Junio	33	50	83
Total	221	259	480

Total de Solicitudes Clasificadas por Medio de Recepción

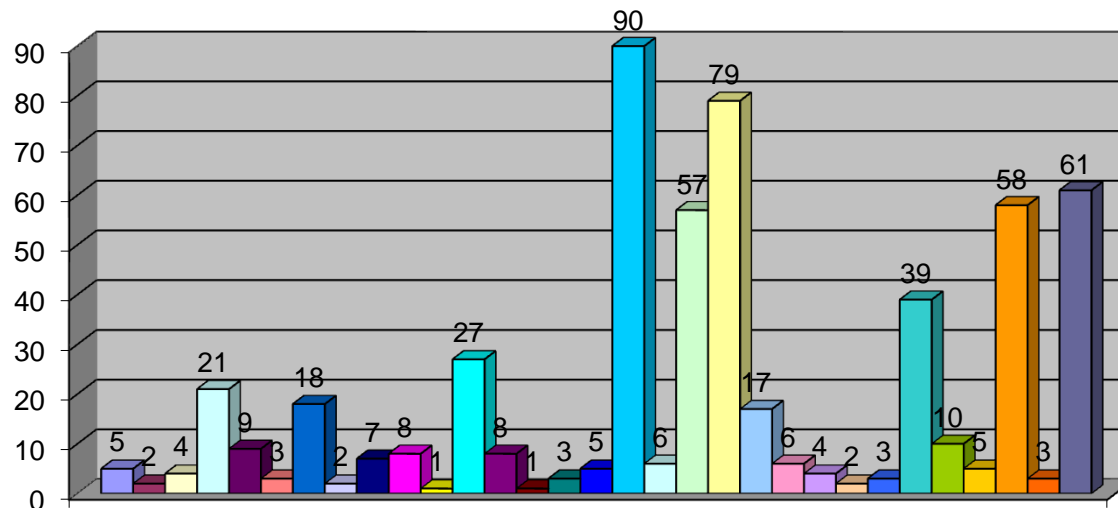


La presente grafica muestra la cantidad de solicitudes que se recibieron clasificadas por medio de recepción.

Total de Solicitudes Enviadas a las Dependencias

	Enero	Febrero	Marzo	Abril	Mayo	Junio	Total
Contraloría	3	0	1	1	0	0	5
Dir. Gral de Prom. Economica y Competitividad	0	0	0	0	0	2	2
Dirección de Adquisiciones	1	3	0	0	0	0	4
Dirección de Agua Potable y Alcantarillado	4	1	0	4	3	9	21
Dirección de Alumbrado	0	1	1	3	1	3	9
Dirección de Aseo Público	0	1	0	2	0	0	3
Dirección de Catastro	4	1	5	4	2	2	18
Dirección de Comunicación Social	0	0	0	1	0	1	2
Dirección de Defensoría de Espacios Públicos	0	1	1	3	1	1	7
Dirección de Educación	0	0	4	2	0	2	8
Dirección de Medio Ambiente y Ecología	0	1	0	0	0	0	1
Dirección de Padrón y Licencias	3	4	3	2	6	9	27
Dirección de Participación Ciudadana	0	1	2	2	3	0	8
Dirección de Patrimonio	0	0	0	0	0	1	1
Dirección de Políticas Públicas	0	0	0	0	2	1	3
Dirección de Vivienda y Comunidad Digna	0	0	3	0	1	1	5
Dirección General Administrativa	36	7	18	11	9	9	90
Dirección General de Bomberos y Protección Civil	1	2	0	2	1	0	6
Dirección General de Obras Públicas	13	11	2	9	12	10	57
Dirección General de Ordenamiento Territorial	10	25	13	8	9	14	79
Dirección General de Seguridad Pública	0	2	5	1	3	6	17
Dirección General de Servicios Medicos	0	4	1	0	1	0	6
Dirección General de Servicios Públicos	3	0	1	0	0	0	4
Dirección Jurídica	0	2	0	0	0	0	2
Dirección Planeación	1	0	1	0	1	0	3
Secretaría General	8	5	6	7	7	6	39
Secretaría Particular	1	1	3	1	3	1	10
Sindicatura	0	0	0	4	1	0	5
Tesorería	10	8	2	17	10	11	58
Unidad de Comercio y Festividades	1	1	0	0	0	1	3
Unidad de Transparencia e Información	10	12	5	14	9	11	61
	109	94	77	98	85	101	564

Total de Solicitudes Enviadas a las Dependencias



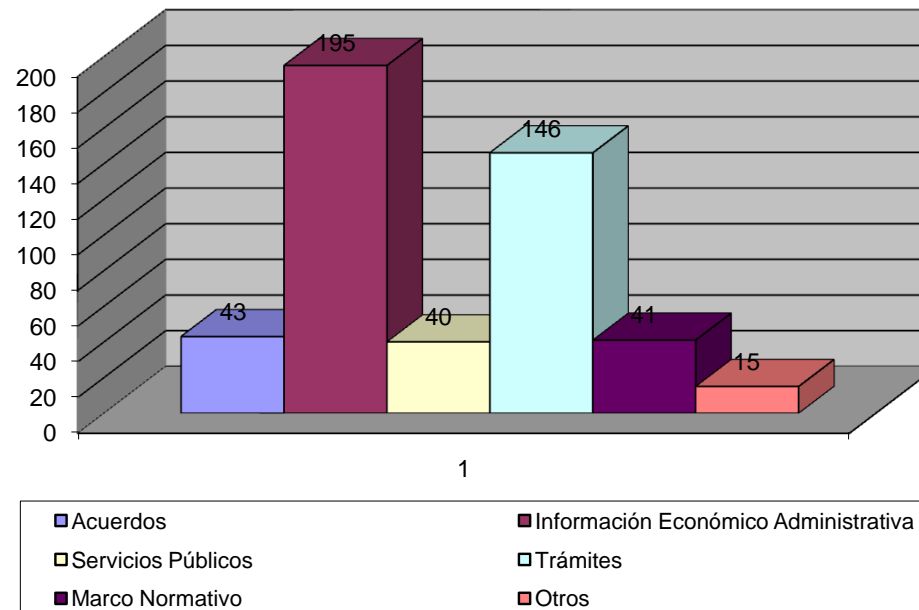
1

- Contraloría
- Dirección de Adquisiciones
- Dirección de Alumbrado
- Dirección de Catastro
- Dirección de Defensoría de Espacios Públicos
- Dirección de Medio Ambiente y Ecología
- Dirección de Participación Ciudadana
- Dirección de Políticas Públicas
- Dirección General Administrativa
- Dirección General de Obras Públicas
- Dirección General de Seguridad Pública
- Dirección General de Servicios Públicos
- Dirección Planeación
- Secretaría Particular
- Tesorería
- Unidad de Transparencia e Información
- Dir. Gral de Prom. Económica y Competitividad
- Dirección de Agua Potable y Alcantarillado
- Dirección de Aseo Público
- Dirección de Comunicación Social
- Dirección de Educación
- Dirección de Padrón y Licencias
- Dirección de Patrimonio
- Dirección de Vivienda y Comunidad Digna
- Dirección General de Bomberos y Protección Civil
- Dirección General de Ordenamiento Territorial
- Dirección General de Servicios Médicos
- Dirección Jurídica
- Secretaría General
- Sindicatura
- Unidad de Comercio y Festividades

Información Clasificada por Temática

	Enero	Febrero	Marzo	Abril	Mayo	Junio	Total
Acuerdos	9	7	9	6	5	7	43
Información Económico Administrativa	49	19	34	33	28	32	195
Servicios Públicos	11	3	3	9	3	11	40
Trámites	11	31	23	28	22	31	146
Marco Normativo	23	5	4	1	6	2	41
Otros	4	10	1	0	0	0	15
Total	107	75	74	77	64	83	480

Clasificación de Información por Temática

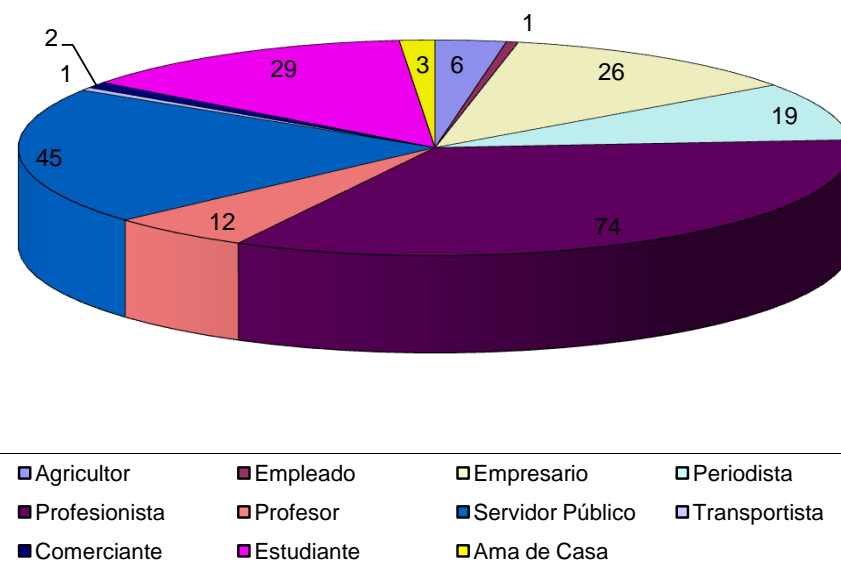


La presente grafica muestra la cantidad de solicitudes que se recibieron clasificadas por temática.

TIPO DE SOLICITANTE

Tipo de Solicitante	Enero	Febrero	Marzo	Abril	Mayo	Junio	Total
Agricultor	5	0	0	0	0	1	6
Empleado	1	0	0	0	0	0	1
Empresario	4	5	3	8	4	2	26
Periodista	4	3	5	3	1	3	19
Profesionista	11	13	7	13	17	13	74
Profesor	1	1	2	3	2	3	12
Servidor Público	22	8	9	2	1	3	45
Transportista	1	0	0	0	0	0	1
Comerciante	0	1	0	0	1	0	2
Estudiante	0	7	6	2	5	9	29
Ama de Casa	0	0	1	2	0	0	3
	49	38	33	33	31	34	218

Clasificación por tipo de solicitante



INFORMACIÓN DIVERSA

		Enero	Febrero	Marzo
1	Edad promedio (solicitantes)	40	31	36
2	Nivel Educativo (solicitantes)	Licenciatura	Licenciatura	Licenciatura, Primaria
3	Soporte material elegido	Copia simple	Copia simple	Copia simple
4	Medio por el cuál se enteró de la UTI	Medios de comunicación	Medios de comunicación	Por un conocido

		Abril	Mayo	Junio
1	Edad promedio (solicitantes)	40	40	39
2	Nivel Educativo (solicitantes)	Licenciatura	Licenciatura	Licenciatura y Preparatoria
3	Soporte material elegido	Vía Infomex	Vía Infomex	Vía Infomex
4	Medio por el cuál se enteró de la UTI	Por el IFAI	Por el IFAI	Por el IFAI