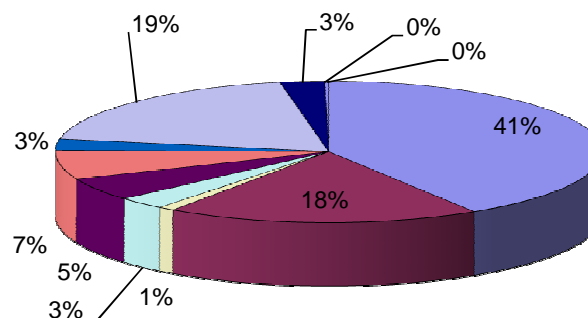


TIPO DE RESPUESTA

		Enero	Febrero	Marzo	Abril	Mayo	Junio	Total
1	Procedente*, Afirmativa**	36	35	52	9	21	20	173
2	Procedente Parcialmente por confidencialidad*, Versión Pública**	16	15	15	8	4	20	78
3	Procedente Parcialmente por reserva *	0	0	0	1	1	2	4
4	Procedente Parcialmente por inexistencia*	0	0	0	2	9	1	12
5	Negativa parcial **	5	9	8	0	0	0	22
6	Improcedente	6	8	4	1	3	6	28
7	Incompetencia	0	3	3	2	2	1	11
8	Inexistencia	43	3	10	4	10	11	81
9	Reservada	2	3	1	0	2	3	11
10	Confidencial	0	0	0	0	0	0	0
11	Información No Generada	0	1	0	0	0	0	1
TOTAL		108	77	93	27	52	64	421

Solicitudes Clasificadas por Tipo de Respuesta



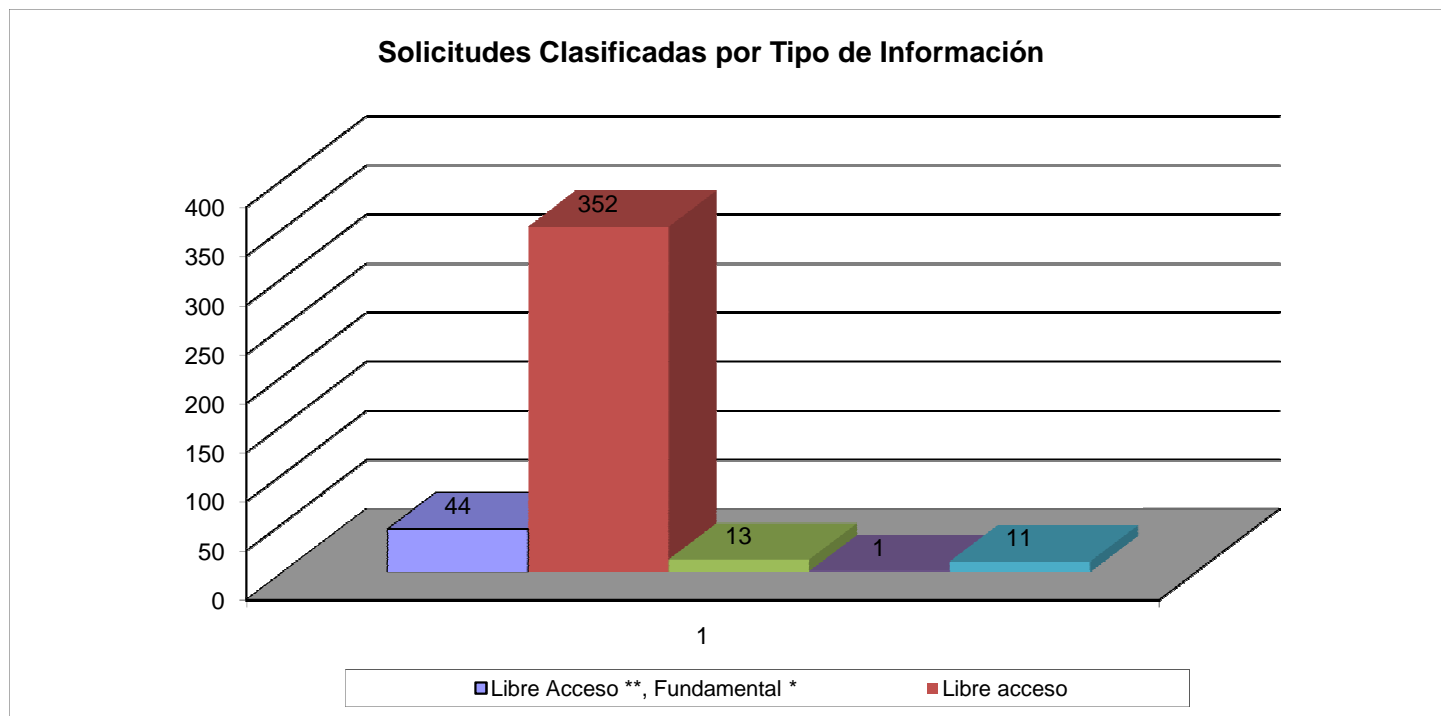
- Procedente*, Afirmativa**
- Procedente Parcialmente por confidencialidad*, Versión Pública**
- Procedente Parcialmente por reserva *
- Procedente Parcialmente por inexistencia*
- Negativa parcial **
- Improcedente
- Incompetencia
- Inexistencia
- Reservada
- Confidencial
- Información No Generada

* Clasificación de las respuestas a las solicitudes de información hasta el 31/03/2012

** Clasificación de las respuestas a las solicitudes de información a partir del 01/04/2012

TIPO DE RESPUESTA

		Enero	Febrero	Marzo	Abril	Mayo	Junio	Total
1	Libre Acceso **, Fundamental *	8	10	7	2	6	11	44
2	Libre acceso	98	64	85	25	39	41	352
3	Protegida *, Reservada**	2	3	1	0	2	5	13
4	Protegida *, Confidencial **	0	0	0	0	0	1	1
5	Otros	0	0	0	0	5	6	11
	TOTAL	108	77	93	27	52	64	421

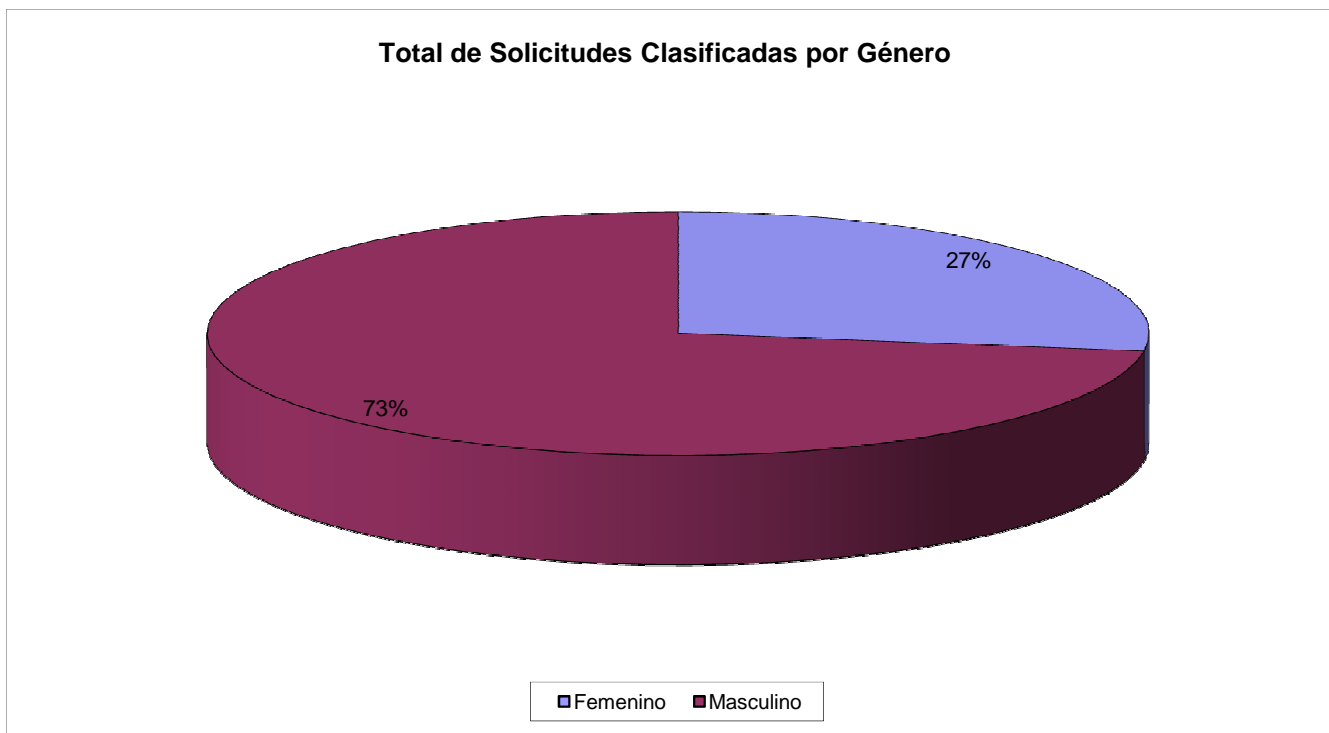


* Clasificación del tipo de información de las solicitudes de información recibidas hasta el 31/03/2012

** Clasificación del tipo de información de las solicitudes de información recibidas a partir del 01/04/2012

SOLICITUDES POR GÉNERO

		Enero	Febrero	Marzo	Abril	Mayo	Junio	Total
1	Femenino	15	24	29	10	18	19	115
2	Masculino	93	53	64	17	34	45	306
	TOTAL	108	77	93	27	52	64	421

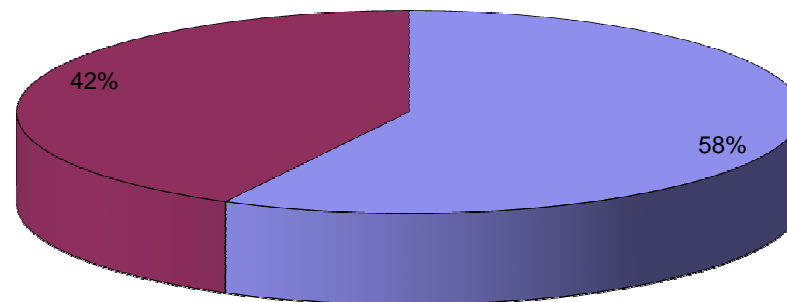


La presente gráfica muestra la cantidad de solicitudes que se recibieron clasificando por género.

SOLICITUDES POR MEDIO DE RECEPCIÓN

	Manual	Infomex, Correo Electrónico	TOTAL
Enero	46	62	108
Febrero	29	48	77
Marzo	41	52	93
Abril	27	0	27
Mayo	43	9	52
Junio	57	7	64
Total	243	178	421

Total de Solicitudes Clasificadas por Medio de Recepción



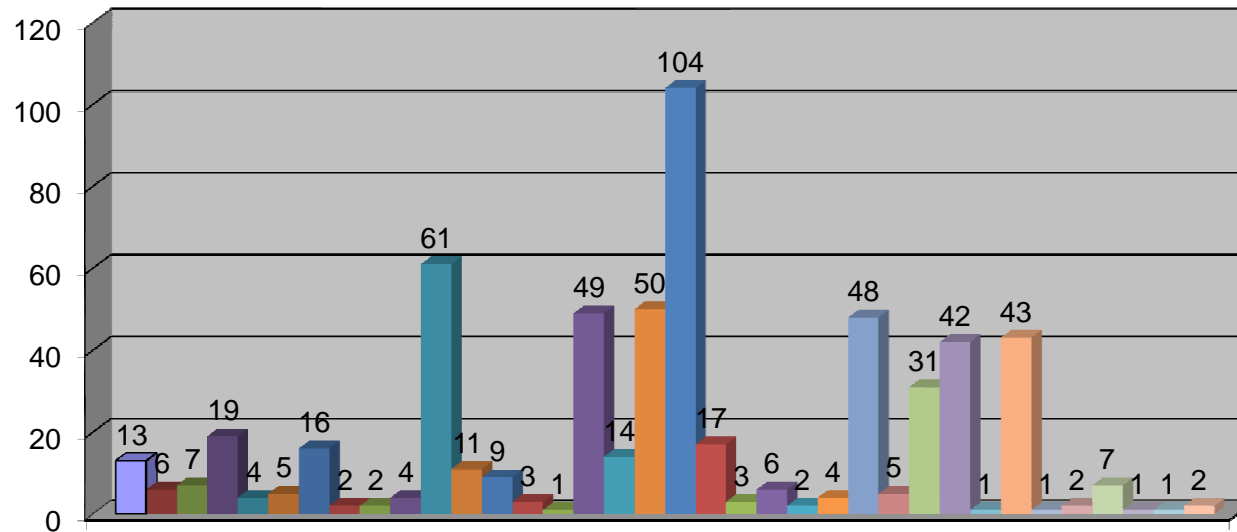
■ Manual ■ Infomex, Correo Electrónico

La presente gráfica muestra la cantidad de solicitudes que se recibieron clasificadas por medio de recepción.

Total de Solicitudes Enviadas a las Dependencias

	Enero	Febrero	Marzo	Abril	Mayo	Junio	Total
Contraloría	2	9	0	2	0	0	13
Dir. Gral de Prom. Economica y Competitividad	2	2	0	1	0	1	6
Coordinación de Desarrollo Social	1	3	3	0	0	0	7
Dirección de Agua Potable y Alcantarillado	3	2	7	0	5	2	19
Dirección de Alumbrado	0	1	2	1	0	0	4
Dirección de Aseo Público	0	1	4	0	0		5
Dirección de Catastro	2	4	1	1	5	3	16
Dirección de Comunicación Social	0	1	0	0	1	0	2
Dirección de Defensoría de Espacios Públicos	0	1	1	0	0	0	2
Dirección de Educación	0	1	0	1	1	1	4
Dirección de Padrón y Licencias	33	7	10	3	5	3	61
Dirección de Participación Ciudadana	2	1	3	2	2	1	11
Dirección de Patrimonio	2	0	3	0	4	0	9
Coordinación de Asesores	0	0	1	0	2	0	3
Dirección de Vivienda y Comunidad Digna	0	0	1	0	0	0	1
Dirección General Administrativa	19	8	13	4	5	0	49
Dir. General de Bomberos y Protección Civil	4	6	2	1	0	1	14
Dirección General de Obras Públicas	10	14	13	4	6	3	50
Dir. General de Ordenamiento Territorial	14	24	20	10	17	19	104
Dirección General de Seguridad Pública	7	1	5	1	1	2	17
Dirección General de Servicios Médicos	0	1	0	1	0	1	3
Dirección General de Servicios Municipales	0	2	4	0	0	0	6
Dirección de Inspección y Reglamentos	1	0	1	0	0	0	2
Dirección Planeación	0	2	2	0	0	0	4
Secretaría General	9	4	20	3	10	2	48
Secretaría Particular	2	0	1	0	0	2	5
Sindicatura	9	6	2	3	3	8	31
Tesorería	6	4	10	3	4	15	42
Unidad de Comercio y Festividades	0	1	0	0	0	0	1
Unidad de Transparencia e Información	11	10	13	0	0	9	43
Dirección de Vinculación	0	0	1	0	0	0	1
Dirección Gral. De Atención Ciudadana	0	0	0	0	0	2	2
Coordinación de Proyectos Estratégicos	2	0	5	0	0	0	7
Dirección de Panteones	0	0	1	0	0	0	1
Dirección de Rastros	0	0	1	0	0	0	1
Unidad de Atención Ciudadana para Vivienda	0	0	0	0	1	1	2

Total de Solicitudes Enviadas a las Dependencias

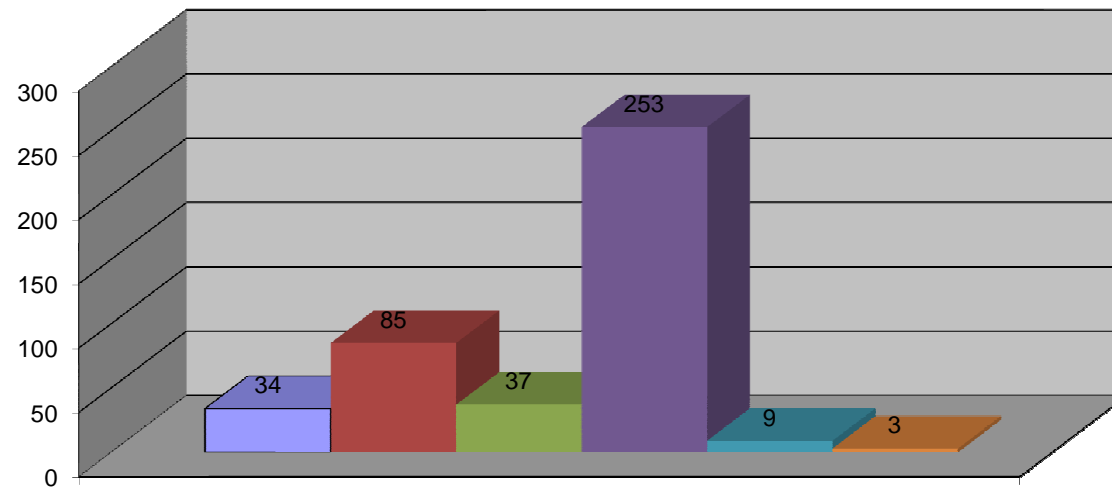


- | | |
|--|---|
| ■ Contraloría | ■ Dir. Gral de Prom. Económica y Competitividad |
| ■ Coordinación de Desarrollo Social | ■ Dirección de Agua Potable y Alcantarillado |
| ■ Dirección de Alumbrado | ■ Dirección de Aseo Público |
| ■ Dirección de Catastro | ■ Dirección de Comunicación Social |
| ■ Dirección de Defensoría de Espacios Públicos | ■ Dirección de Educación |
| ■ Dirección de Padrón y Licencias | ■ Dirección de Participación Ciudadana |
| ■ Dirección de Patrimonio | ■ Coordinación de Asesores |
| ■ Dirección de Vivienda y Comunidad Digna | ■ Dirección General Administrativa |
| ■ Dir. General de Bomberos y Protección Civil | ■ Dirección General de Obras Públicas |
| ■ Dir. General de Ordenamiento Territorial | ■ Dirección General de Seguridad Pública |
| ■ Dirección General de Servicios Médicos | ■ Dirección General de Servicios Municipales |
| ■ Dirección de Inspección y Reglamentos | ■ Dirección Planeación |
| ■ Secretaría General | ■ Secretaría Particular |
| ■ Sindicatura | ■ Tesorería |
| ■ Unidad de Comercio y Festividades | ■ Unidad de Transparencia e Información |
| ■ Dirección de Vinculación | ■ Dirección Gral. De Atención Ciudadana |
| ■ Coordinación de Proyectos Estratégicos | ■ Dirección de Panteones |
| ■ Dirección de Rastros | ■ Unidad de Atención Ciudadana para Vivienda |

Información Clasificada por Temática

	Enero	Febrero	Marzo	Abril	Mayo	Junio	Total
Acuerdos	8	8	8	1	0	9	34
Información Económico Administrativa	25	19	21	5	9	6	85
Servicios Públicos	4	6	16	2	3	6	37
Trámites	71	44	48	18	32	40	253
Marco Normativo	0	0	0	1	6	2	9
Otros	0	0	0	0	2	1	3
Total	108	77	93	27	52	64	421

Clasificación de Información por Temática



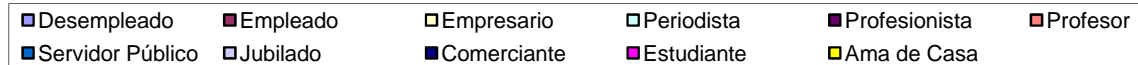
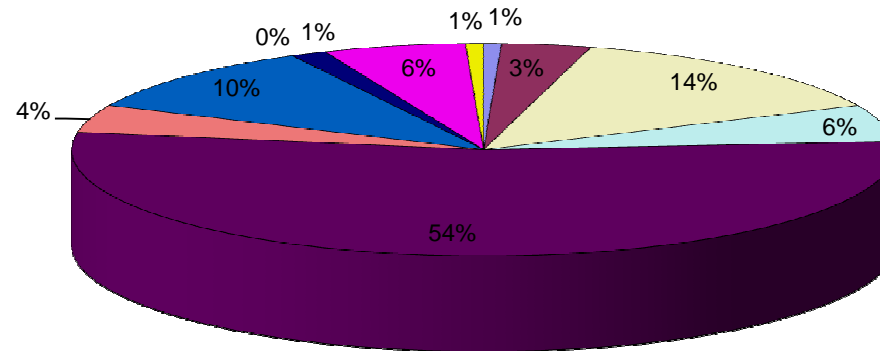
■ Acuerdos ■ Información Económico Administrativa ■ Servicios Públicos ■ Trámites ■ Marco Normativo ■ Otros

La presente gráfica muestra la cantidad de solicitudes que se recibieron clasificadas por temática.

TIPO DE SOLICITANTE

Tipo de Solicitante	Enero	Febrero	Marzo	Abril	Mayo	Total
Desempleado	1	0	0	0	0	1
Empleado	0	1	1	1	2	5
Empresario	4	7	2	3	4	20
Periodista	3	0	2	1	2	8
Profesionista	37	11	19	6	4	77
Profesor	3	1	2	0	0	6
Servidor Público	6	2	5	1	1	15
Jubilado	0	0	0	0	0	0
Comerciante	0	0	0	0	2	2
Estudiante	2	1	4	1	0	8
Ama de Casa	0	0	0	0	1	1
	56	23	35	13	16	143

Clasificación por tipo de solicitante



INFORMACIÓN DIVERSA

		Enero	Febrero	Marzo
1	Edad promedio (solicitantes)	46	44	42
2	Nivel Educativo (solicitantes)	Licenciatura	Licenciatura	Licenciatura
3	Soporte material elegido	Copia Certificada	Vía Infomex	Vía Infomex
4	Medio por el cuál se enteró de la UTI	Orientación del Gobierno	Noticias en Medios	Noticias en Medios

		Abril	Mayo
1	Edad promedio (solicitantes)	43.27	43.42
2	Nivel Educativo (solicitantes)	Licenciatura	Licenciatura
3	Soporte material elegido	Copia Simple	Copia simple
4	Medio por el cuál se enteró de la UTI	IFAI	Orientación del Gobierno

Días promedio en que se le notificó respuesta al solicitante

Mes	Días
Enero	8.08
Febrero	8.58
Marzo	8.65
Abril	5.04
Mayo	4.02
Junio	4.125
Promedio	6.415833333

El promedio de días disminuyo por la entrada en vigor de la Ley de Información Pública del Estado de Jalisco y sus Municipios.

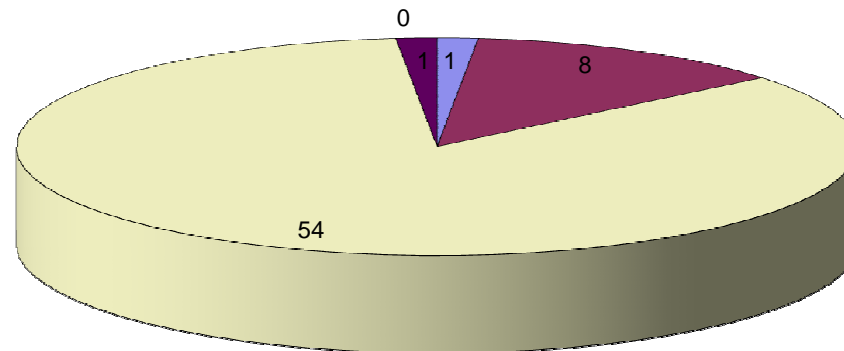
Cantidad de preguntas promedio por solicitud

Mes	Días
Enero	2.38
Febrero	4.04
Marzo	4.11
Abril	2
Mayo	2.79
Junio	2.5
Promedio	2.97

MEDIOS DE ACCESO A LA INFORMACIÓN

	Medios de Acceso a la Información	Abril	Mayo	Junio	Total	%
1	Consulta Directa Personal	8	1	1	10	6.99%
2	Directa Electrónica	5	13	8	26	18.18%
3	Reproducción de Documentos	14	37	54	105	73.43%
4	Informes Específicos	0	1	0	1	0.70%
5	Combinación de las Anteriores	0	0	1	1	0.70%
	Total	27	52	64	143	100.00%

Solicitudes Clasificadas por Medio de Acceso a la Información



■ Consulta Directa Personal

■ Consulta Directa Electrónica

■ Reproducción de Documentos

■ Informes Específicos

■ Combinación de las Anteriores

El presente gráfico se realizó a partir de la entrada en vigor de la Ley de Información Pública del Estado de Jalisco y sus Municipios