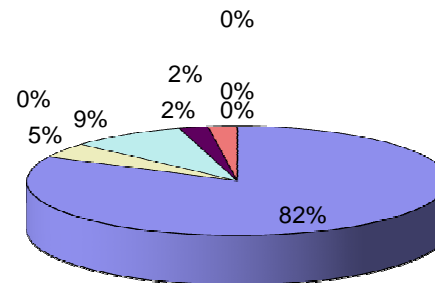
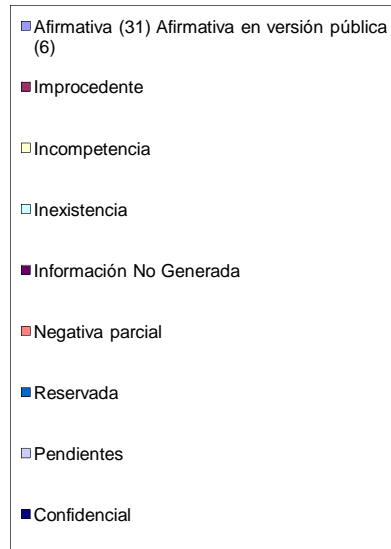


## TIPO DE RESPUESTA

TIPO DE RESPUESTA			
1	Afirmativa (31) Afirmativa en versión pública (6)	37	82%
2	Improcedente	0	0%
3	Incompetencia	2	4%
4	Inexistencia	4	9%
5	Información No Generada	1	2%
6	Negativa parcial	1	2%
7	Reservada	0	0%
8	Pendientes	0	0%
9	Confidencial	0	0%
<b>TOTAL</b>		<b>45</b>	<b>100%</b>

### Solicitudes Clasificadas por Tipo de Respuesta

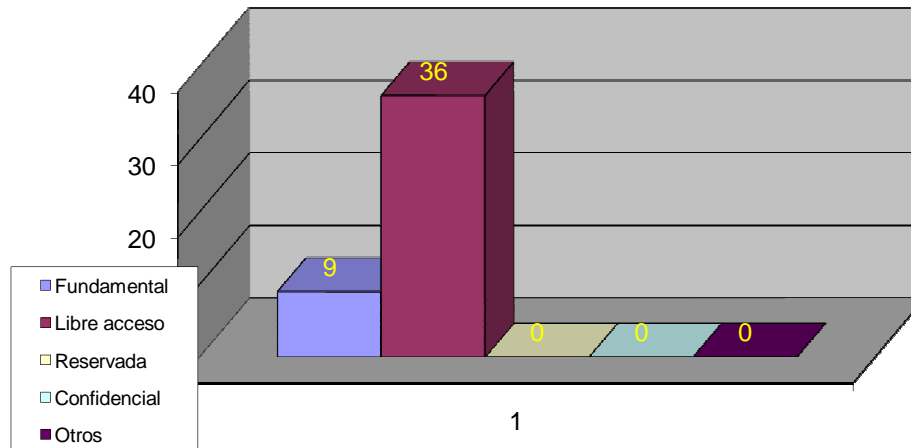


La presente grafica muestra de modo porcentual, el tipo de respuestas que se dieron a las solicitudes de información recibidas.

## TIPO DE INFORMACIÓN

TIPO DE INFORMACIÓN			
1	Fundamental	9	20%
2	Libre acceso	36	80%
3	Reservada	0	0%
4	Confidencial	0	0%
7	Otros	0	0%
<b>TOTAL</b>		<b>45</b>	<b>100%</b>

**Solicitudes Clasificadas por Tipo de Información**

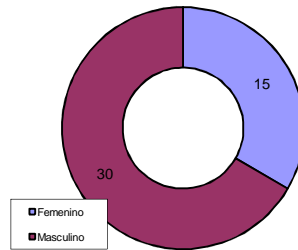


La presente grafica muestra la cantidad de solicitudes que se recibieron de acuerdo a la clasificación de la información.

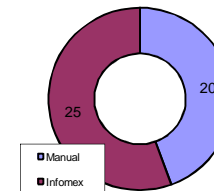
**SOLICITUDES POR GÉNERO Y FORMATO**

SOLICITUDES POR GÉNERO Y FORMATO					
		Manual	Infomex	TOTAL	%
1	Femenino	3	12	15	33.33%
2	Masculino	17	13	30	66.67%
	<b>TOTAL</b>	<b>20</b>	<b>25</b>	<b>45</b>	<b>100%</b>

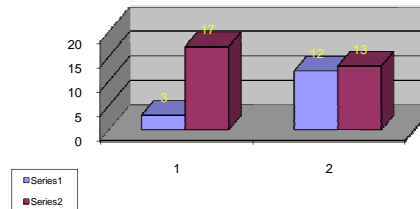
Total de Solicitudes Por Género



Total de Solicitudes Clasificadas por Medio de Recepción

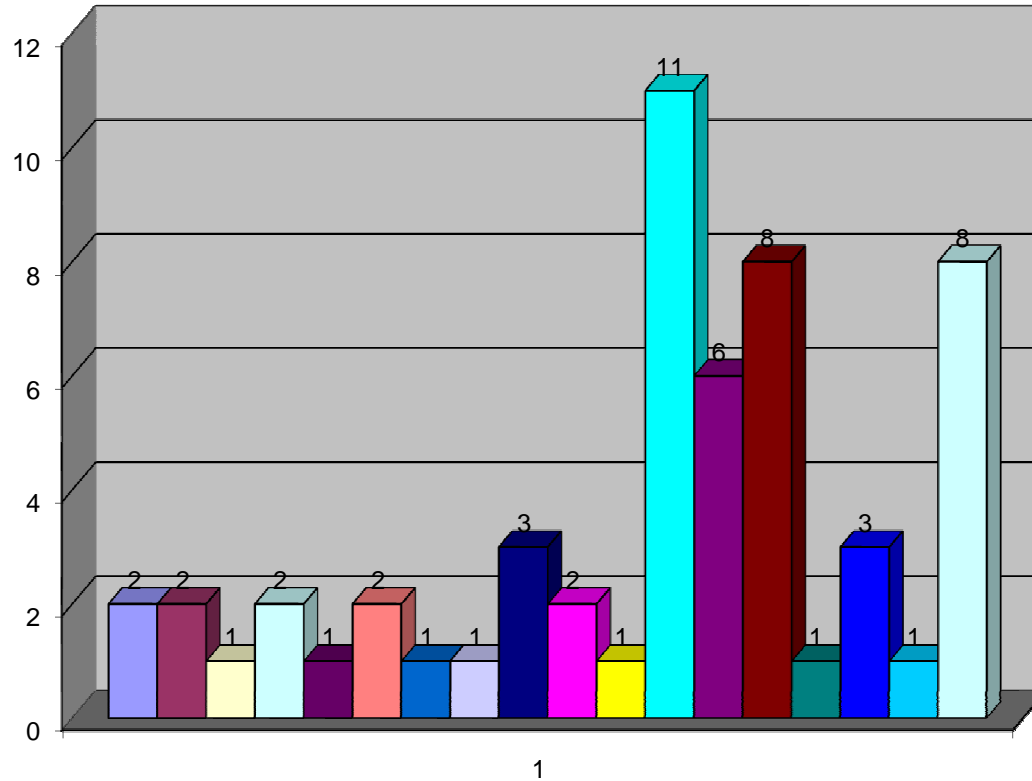


Total de Solicitudes Clasificadas por Género y Medio de Recepción



Las presentes graficas muestran la cantidad y porcentaje de solicitudes que se recibieron clasificacando género y forma de recepción.

### Total de Solicitudes Enviadas a las Dependencias

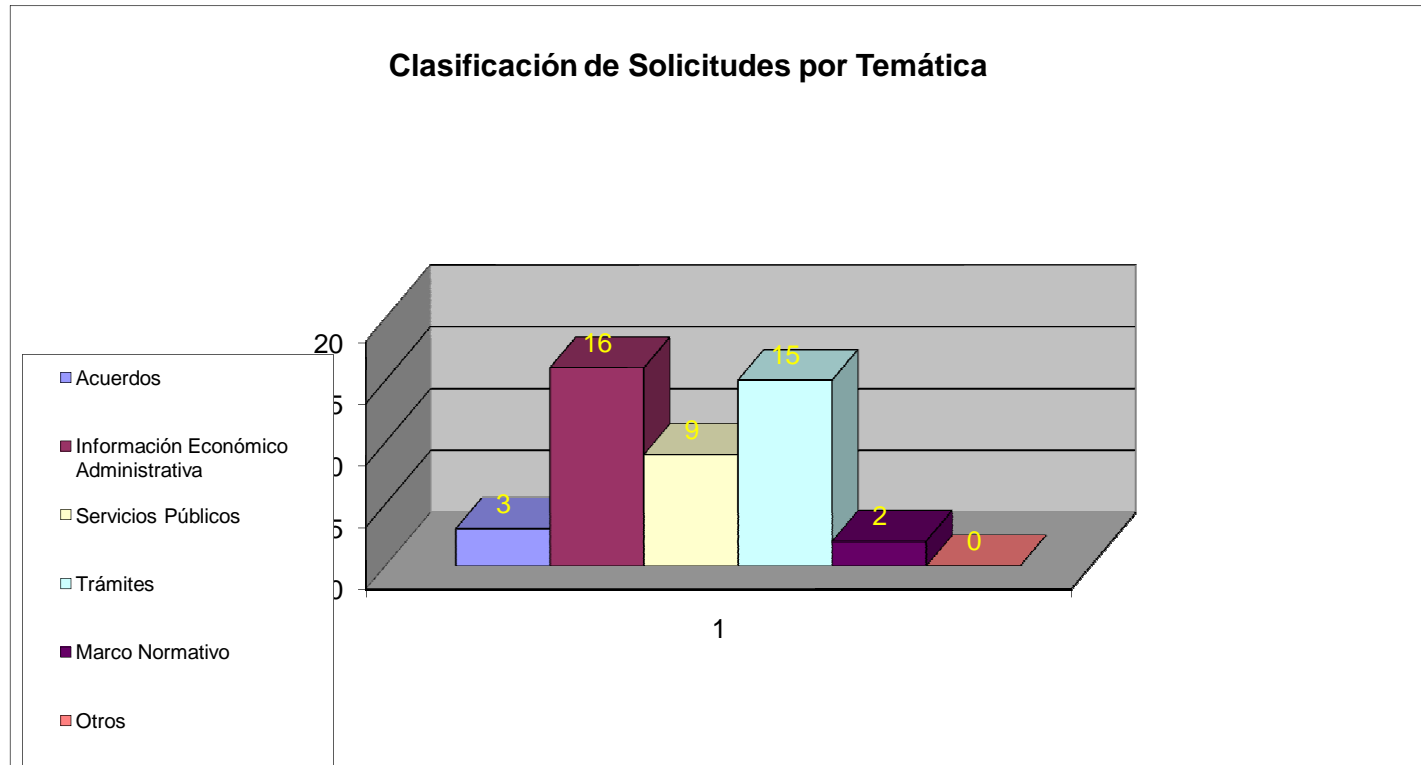


- |   |   |
|---|---|
| ■ Dirección de Inspección                 | ■ Secretaría Particular                         |
| ■ Dirección de Patrimonio                 | ■ Dir. Gral. Promoc. Econ. Y Comp.              |
| ■ Dir. Programas Sociales                 | ■ Dir. Defensoría de Espacios Pub               |
| ■ Coord. Desarrollo Social                | ■ Dirección de Agua Potable                     |
| ■ Dirección de Catastro                   | ■ Dirección de Educación                        |
| ■ Dirección de Padrón y Licencias         | ■ Dirección General Administrativa              |
| ■ Dirección General de Obras Públicas     | ■ Dirección General de Ordenamiento Territorial |
| ■ Sindicatura                             | ■ Tesorería                                     |
| ■ Unidad de Fiscalización y Transparencia | ■ Unidad de Transparencia e Información         |

La presente grafica muestra la cantidad de solicitudes enviadas a cada Dependencia.

### INFORMACIÓN POR TEMÁTICA

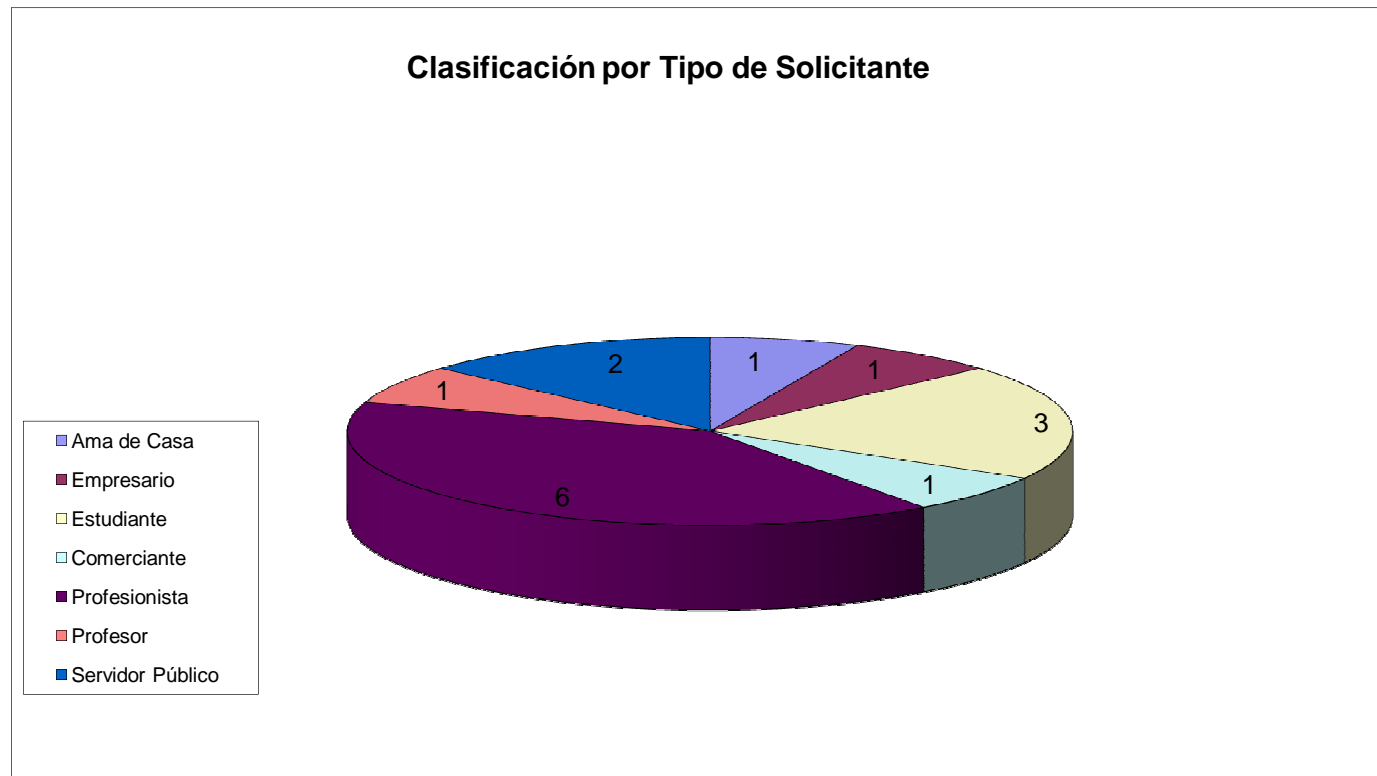
Información por temática	
Acuerdos	3
Información Económico Administrativa	16
Servicios Públicos	9
Trámites	15
Marco Normativo	2
Otros	0
<b>Total</b>	<b>45</b>



La presente grafica muestra la clasificación de las solicitudes de acuerdo a la temática de la información.

Tipo de Solicitante	
Ama de Casa	1
Empresario	1
Estudiante	3
Comerciante	1
Profesionista	6
Profesor	1
Servidor Público	2
<b>Total</b>	<b>15</b>

## TIPO DE SOLICITANTE



La presente grafica presenta la clasificación de la información de acuerdo al tipo de solicitante que realizó la solicitud

INFORMACIÓN DIVERSA		
1	Edad promedio (solicitantes)	44
2	Nivel Educativo (solicitantes)	Licenciatura
3	Soporte material elegido	Vía Infomex
4	Medio por el cuál se enteró de la UTI	Orientación del Gobierno